

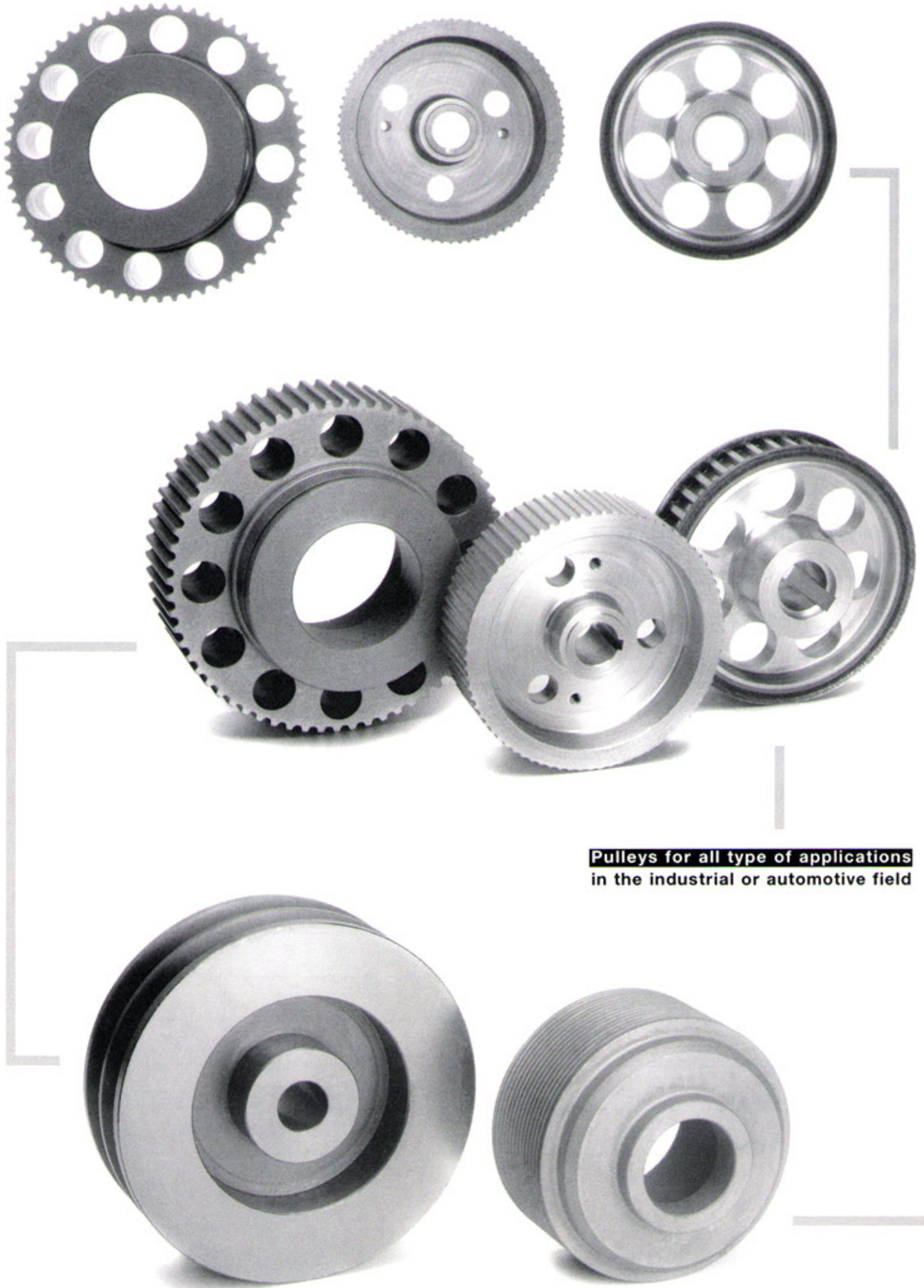


**MEGADYNE**

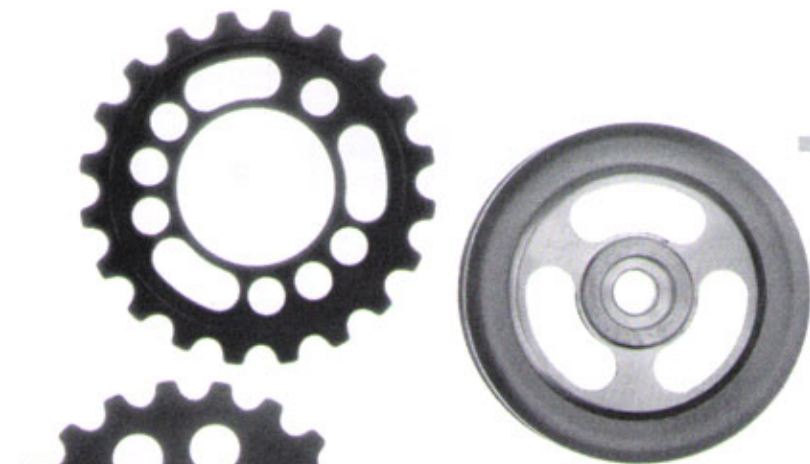


**MEGAPULLEY**  
CATALOGUE

CUSTOM MADE PULLEYS.....	4
T2.5 PITCH TIMING PULLEYS.....	6
T5 PITCH TIMING PULLEYS.....	7
T10 PITCH TIMING PULLEYS.....	8
T20 PITCH TIMING PULLEYS.....	9
AT5 PITCH TIMING PULLEYS .....	11
AT10 PITCH TIMING PULLEYS .....	12
AT20 PITCH TIMING PULLEYS .....	13
MXL IMPERIAL PITCH TIMING PULLEYS .....	15
XL IMPERIAL PITCH TIMING PULLEYS .....	15
L IMPERIAL PITCH TIMING PULLEYS .....	16
H IMPERIAL PITCH TIMING PULLEYS .....	19
XH IMPERIAL PITCH TIMING PULLEYS.....	24
HTD3 PITCH TIMING PULLEYS.....	25
HTD5 PITCH TIMING PULLEYS.....	26
HTD8 PITCH TIMING PULLEYS.....	27
HTD14 PITCH TIMING PULLEYS.....	29
HTD8 PITCH TIMING PULLEYS WITH TAPER LOCK .....	32
HTD14 PITCH TIMING PULLEYS WITH TAPER LOCK .....	33
T PITCH TIMING BARS .....	36
AT PITCH TIMING BARS .....	37
IMPERIAL PITCH TIMING BARS .....	38
HTD PITCH TIMING BARS.....	39
CLAMPING PLATES .....	40
“TAPER LOCK” BUSHES .....	41
FLANGES FOR TIMING PULLEYS.....	42



**Pulleys for all type of applications  
in the industrial or automotive field**



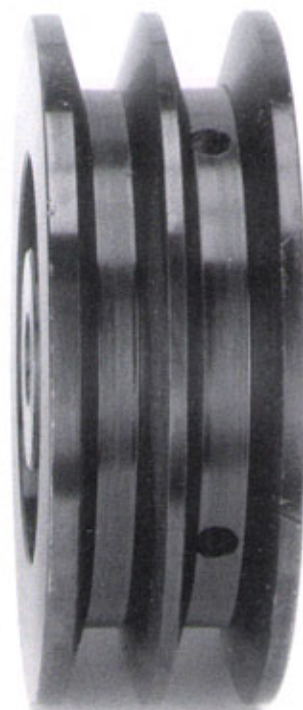
**Cast pulleys or from laminated material in metal or plastic balanced pulleys**



**We carry out surface treatments: protective and anticorrosive**



**Standard or special profile pulleys**



T2,5 06 (2,5 mm pitch) for 6 mm width belt												
Aluminium	Code	Drawing	Teeth	Dp	De	Flange 0,5	Df	Dm	B1	B2	L	d
	16T2,5/12-2	1F	12	9,55	9,03	Bm73	12,0	12	9	8	16	-
	16T2,5/14-2	1F	14	11,14	10,62	Bm74	15,0	14	9	8	16	-
	16T2,5/15-2	1F	15	11,94	11,42	Bm74	15,0	15	9	8	16	-
	16T2,5/16-2	1F	16	12,73	12,21	Bm75	16,0	16	9	8	16	-
	16T2,5/18-2	AF	18	14,32	13,80	Bm76/77	17,5	10	10	8	16	-
	16T2,5/19-2	AF	19	15,12	14,60	Bm76/77	17,5	10	10	8	16	-
	16T2,5/20-2	AF	20	15,92	15,40	Bm0	19,5	11	10	8	16	-
	16T2,5/22-2	AF	22	17,51	16,99	Bm1	23,0	11	10	8	16	-
	16T2,5/24-2	AF	24	19,10	18,58	Bm78	23,0	12	10	8	16	3
	16T2,5/25-2	AF	25	19,89	19,37	Bm78	23,0	13	10	8	16	3
	16T2,5/26-2	AF	26	20,69	20,17	Bm2	25,0	14	10	8	16	4
	16T2,5/28-2	AF	28	22,28	21,76	Bm2	25,0	14	10	8	16	4
	16T2,5/30-2	AF	30	23,87	23,35	Bm3	28,0	16	10	8	16	4
	16T2,5/32-2	AF	32	25,46	24,95	Bm4	32,0	16	10	8	16	6
	16T2,5/36-2	AF	36	28,65	28,13	Bm5	36,0	20	10	8	16	6
	16T2,5/40-2	AF	40	31,83	31,31	Bm6	38,0	22	10	8	16	6
16T2,5/44-0	A	44	35,01	34,50	-	-	24	10	-	16	6	
16T2,5/48-0	A	48	38,20	37,68	-	-	26	10	-	16	6	
16T2,5/60-0	A	60	47,75	47,23	-	-	34	10	-	16	8	

T5 10 (5 mm pitch) for 10 mm width belt												
Aluminium	Code	Drawing	Teeth	Dp	De	Flange 1,0	Df	Dm	B1	B2	L	d
	21T5/10-2	AF	10	15,92	15,09	Bm0	19,5	11	15	11,5	21	4
	21T5/12-2	AF	12	19,10	18,27	Bm1	23,0	11	15	11,5	21	4
	21T5/14-2	AF	14	22,28	21,45	Bm2	25,0	14	15	11,5	21	5
	21T5/15-2	AF	15	23,87	23,04	Bm3	28,0	16	15	11,5	21	6
	21T5/16-2	AF	16	25,46	24,64	Bm4	32,0	18	15	11,5	21	6
	21T5/18-2	AF	18	28,65	27,82	Bm4	32,0	20	15	11,5	21	6
	21T5/19-2	AF	19	30,24	29,41	Bm5	36,0	22	15	11,5	21	6
	21T5/20-2	AF	20	31,83	31,00	Bm5	36,0	23	15	11,5	21	6
	21T5/22-2	AF	22	35,01	34,19	Bm6	38,0	24	15	11,5	21	6
	21T5/24-2	AF	24	38,20	37,37	Bm7	42,0	26	15	11,5	21	6
	21T5/25-2	AF	25	39,79	38,96	Bm8	44,0	26	15	11,5	21	6
	21T5/26-2	AF	26	41,38	40,55	Bm8	44,0	26	15	11,5	21	6
	21T5/27-2	AF	27	42,97	42,14	Bm9	48,0	30	15	11,5	21	8
	21T5/28-2	AF	28	44,56	43,73	Bm9	48,0	32	15	11,5	21	8
	21T5/30-2	AF	30	47,75	46,92	Bm10	51,0	34	15	11,5	21	8
	21T5/32-2	AF	32	50,93	50,10	Bm11	54,0	38	15	11,5	21	8
21T5/36-2	AF	36	57,30	56,47	Bm14	63,0	38	15	11,5	21	8	
21T5/40-2	AF	40	63,66	62,83	Bm15	66,0	40	15	11,5	21	8	
21T5/42-2	AF	42	66,85	66,02	Bm16	71,0	40	15	11,5	21	8	
21T5/44-0	A	44	70,03	69,20	-	-	45	15	-	21	8	
21T5/48-0	A	48	76,39	75,57	-	-	50	15	-	21	8	
21T5/60-0	A	60	95,49	94,67	-	-	65	15	-	21	8	

T5 16 (5 mm pitch) for 16 mm width belt												
Aluminium	Code	Drawing	Teeth	Dp	De	Flange 1,0	Df	Dm	B1	B2	L	d
	27T5/10-2	AF	10	15,92	15,09	Bm0	19,5	11	21	17,5	27	4
	27T5/12-2	AF	12	19,10	18,27	Bm1	23,0	11	21	17,5	27	4
	27T5/14-2	AF	14	22,28	21,45	Bm2	25,0	14	21	17,5	27	5
	27T5/15-2	AF	15	23,87	23,04	Bm3	28,0	16	21	17,5	27	5
	27T5/16-2	AF	16	25,46	24,64	Bm4	32,0	18	21	17,5	27	6
	27T5/18-2	AF	18	28,65	27,82	Bm4	32,0	20	21	17,5	27	6
	27T5/19-2	AF	19	30,24	29,41	Bm5	36,0	22	21	17,5	27	6
	27T5/20-2	AF	20	31,83	31,00	Bm5	36,0	23	21	17,5	27	6
	27T5/22-2	AF	22	35,01	34,19	Bm6	38,0	24	21	17,5	27	6
	27T5/24-2	AF	24	38,20	37,37	Bm7	42,0	26	21	17,5	27	6
	27T5/25-2	AF	25	39,79	38,96	Bm8	44,0	26	21	17,5	27	6
	27T5/26-2	AF	26	41,38	40,55	Bm8	44,0	26	21	17,5	27	6
	27T5/27-2	AF	27	42,97	42,14	Bm9	48,0	30	21	17,5	27	8
	27T5/28-2	AF	28	44,56	43,73	Bm9	48,0	32	21	17,5	27	8
27T5/30-2	AF	30	47,75	46,92	Bm10	51,0	34	21	17,5	27	8	
27T5/32-2	AF	32	50,93	50,10	Bm11	54,0	38	21	17,5	27	8	
27T5/36-2	AF	36	57,30	56,47	Bm14	63,0	38	21	17,5	27	8	
27T5/40-2	AF	40	63,66	62,83	Bm15	66,0	40	21	17,5	27	8	
27T5/42-2	AF	42	66,85	66,02	Bm16	71,0	40	21	17,5	27	8	
27T5/44-0	A	44	70,03	69,20	-	-	45	21	-	27	8	
27T5/48-0	A	48	76,39	75,57	-	-	50	21	-	27	8	
27T5/60-0	A	60	95,49	94,67	-	-	65	21	-	27	8	

T5 25 (5 mm pitch) for 25 mm width belt												
Aluminium	Code	Drawing	Teeth	Dp	De	Flange 1,0	Df	Dm	B1	B2	L	d
	36T5/10-2	AF	10	15,92	15,09	Bm0	19,5	11	30	26,5	36	-
	36T5/12-2	AF	12	19,10	18,27	Bm1	23,0	11	30	26,5	36	-
	36T5/14-2	AF	14	22,28	21,45	Bm2	25,0	14	30	26,5	36	-
	36T5/15-2	AF	15	23,87	23,04	Bm3	28,0	16	30	26,5	36	6
	36T5/16-2	AF	16	25,46	24,64	Bm4	32,0	18	30	26,5	36	6
	36T5/18-2	AF	18	28,65	27,82	Bm4	32,0	20	30	26,5	36	6
	36T5/19-2	AF	19	30,24	29,41	Bm5	36,0	22	30	26,5	36	6
	36T5/20-2	AF	20	31,83	31,00	Bm5	36,0	23	30	26,5	36	6
	36T5/22-2	AF	22	35,01	34,19	Bm6	38,0	24	30	26,5	36	6
	36T5/24-2	AF	24	38,20	37,37	Bm7	42,0	26	30	26,5	36	8
	36T5/25-2	AF	25	39,79	38,96	Bm8	44,0	26	30	26,5	36	8
	36T5/26-2	AF	26	41,38	40,55	Bm8	44,0	26	30	26,5	36	8
	36T5/27-2	AF	27	42,97	42,14	Bm9	48,0	30	30	26,5	36	8
	36T5/28-2	AF	28	44,56	43,73	Bm9	48,0	32	30	26,5	36	8
36T5/30-2	AF	30	47,75	46,92	Bm10	51,0	34	30	26,5	36	8	
36T5/32-2	AF	32	50,93	50,10	Bm11	54,0	38	30	26,5	36	8	
36T5/36-2	AF	36	57,30	56,47	Bm14	63,0	38	30	26,5	36	8	
36T5/40-2	AF	40	63,66	62,83	Bm15	66,0	40	30	26,5	36	8	
36T5/42-2	AF	42	66,85	66,02	Bm16	71,0	40	30	26,5	36	8	
36T5/44-0	A	44	70,03	69,20	-	-	45	30	-	36	8	
36T5/48-0	A	48	76,39	75,57	-	-	50	30	-	36	8	
36T5/60-0	A	60	95,49	94,67	-	-	65	30	-	36	8	

<b>T10 16 (10 mm pitch) for 16 mm width belt</b>												
	Code	Drawing	Teeth	Dp	De	Flange 1,0	Df	Dm	B1	B2	L	d
Aluminium	31T10/12-2	AF	12	38,20	36,35	Bm7	42	28	21	17,5	31	6
	31T10/14-2	AF	14	44,56	42,71	Bm9	48	32	21	17,5	31	8
	31T10/15-2	AF	15	47,75	45,90	Bm10	51	32	21	17,5	31	8
	31T10/16-2	AF	16	50,93	49,08	Bm11	54	35	21	17,5	31	8
	31T10/18-2	AF	18	57,30	55,45	Bm13	60	40	21	17,5	31	8
	31T10/19-2	AF	19	60,48	58,63	Bm15	66	44	21	17,5	31	8
	31T10/20-2	AF	20	63,66	61,81	Bm15	66	46	21	17,5	31	8
	31T10/22-2	AF	22	70,03	68,18	Bm17	75	52	21	17,5	31	8
	31T10/24-2	AF	24	76,39	74,55	Bm19	83	58	21	17,5	31	8
	31T10/25-2	AF	25	79,58	77,73	Bm19	83	60	21	17,5	31	8
	31T10/26-2	AF	26	82,76	80,91	Bm20	87	60	21	17,5	31	8
	31T10/27-2	AF	27	85,94	84,10	Bm21	91	60	21	17,5	31	8
	31T10/28-2	AF	28	89,13	87,28	Bm22	93	60	21	17,5	31	8
	31T10/30-2	AF	30	95,49	93,65	Bm23	97	60	21	17,5	31	8
	31T10/32-2	AF	32	101,86	100,01	Bm25	106	65	21	17,5	31	10
	31T10/36-2	AF	36	114,59	112,74	Bm28	119	70	21	17,5	31	10
	31T10/40-2	AF	40	127,32	125,48	Bm31	131	80	21	17,5	31	10
	31T10/44-0	A	44	140,06	138,21	-	-	88	21	-	31	10
31T10/48-0	A	48	152,79	150,94	-	-	95	21	-	31	16	
31T10/60-0	A	60	190,99	189,14	-	-	110	21	-	31	16	

<b>T10 25 (10 mm pitch) for 25 mm width belt</b>												
	Code	Drawing	Teeth	Dp	De	Flange 1,0	Df	Dm	B1	B2	L	d
Aluminium	40T10/12-2	AF	12	38,20	36,35	Bm7	42	28	30	26,5	40	6
	40T10/14-2	AF	14	44,56	42,71	Bm9	48	32	30	26,5	40	8
	40T10/15-2	AF	15	47,75	45,90	Bm10	51	32	30	26,5	40	8
	40T10/16-2	AF	16	50,93	49,08	Bm11	54	35	30	26,5	40	8
	40T10/18-2	AF	18	57,30	55,45	Bm13	60	40	30	26,5	40	8
	40T10/19-2	AF	19	60,48	58,63	Bm15	66	44	30	26,5	40	8
	40T10/20-2	AF	20	63,66	61,81	Bm15	66	46	30	26,5	40	8
	40T10/22-2	AF	22	70,03	68,18	Bm17	75	52	30	26,5	40	8
	40T10/24-2	AF	24	76,39	74,55	Bm19	83	58	30	26,5	40	8
	40T10/25-2	AF	25	79,58	77,73	Bm19	83	60	30	26,5	40	8
	40T10/26-2	AF	26	82,76	80,91	Bm20	87	60	30	26,5	40	8
	40T10/27-2	AF	27	85,94	84,10	Bm21	91	60	30	26,5	40	8
	40T10/28-2	AF	28	89,13	87,28	Bm22	93	60	30	26,5	40	8
	40T10/30-2	AF	30	95,49	93,65	Bm23	97	60	30	26,5	40	8
	40T10/32-2	AF	32	101,86	100,01	Bm25	106	65	30	26,5	40	10
	40T10/36-2	AF	36	114,59	112,74	Bm28	119	70	30	26,5	40	10
	40T10/40-2	AF	40	127,32	125,48	Bm31	131	80	30	26,5	40	10
	40T10/44-0	A	44	140,06	138,21	-	-	88	30	-	40	10
40T10/48-0	A	48	152,79	150,94	-	-	95	30	-	40	16	
40T10/60-0	A	60	190,99	189,14	-	-	110	30	-	40	16	

<b>T10 32 (10 mm pitch) for 32 mm width belt</b>												
	Code	Drawing	Teeth	Dp	De	Flange 1,0	Df	Dm	B1	B2	L	d
Aluminium	47T10/18-2	AF	18	57,30	55,45	Bm13	60	40	37	33,5	47	10
	47T10/19-2	AF	19	60,48	58,63	Bm15	66	44	37	33,5	47	10
	47T10/20-2	AF	20	63,66	61,81	Bm15	66	46	37	33,5	47	12
	47T10/22-2	AF	22	70,03	68,18	Bm17	75	52	37	33,5	47	12
	47T10/24-2	AF	24	76,39	74,55	Bm19	83	58	37	33,5	47	12
	47T10/25-2	AF	25	79,58	77,73	Bm19	83	60	37	33,5	47	12
	47T10/26-2	AF	26	82,76	80,91	Bm20	87	60	37	33,5	47	12
	47T10/27-2	AF	27	85,94	84,10	Bm21	91	60	37	33,5	47	12
	47T10/28-2	AF	28	89,13	87,28	Bm22	93	60	37	33,5	47	12
	47T10/30-2	AF	30	95,49	93,65	Bm23	97	60	37	33,5	47	12
	47T10/32-2	AF	32	101,86	100,01	Bm25	106	65	37	33,5	47	12
	47T10/36-2	AF	36	114,59	112,74	Bm28	119	70	37	33,5	47	16
	47T10/40-2	AF	40	127,32	125,48	Bm31	131	80	37	33,5	47	16
	47T10/44-0	A	44	140,06	138,21	-	-	88	37	-	47	16
	47T10/48-0	A	48	152,79	150,94	-	-	95	37	-	47	16
47T10/60-0	A	60	190,99	189,14	-	-	110	37	-	47	16	

T10 50 (10 mm pitch) for 50 mm width belt												
Aluminium	Code	Drawing	Teeth	Dp	De	Flange 1,0	Df	Dm	B1	B2	L	d
	66T10/19-2	AF	19	60,48	58,63	Bm15	66	44	56	52,5	66	10
	66T10/20-2	AF	20	63,66	61,81	Bm15	66	46	56	52,5	66	12
	66T10/22-2	AF	22	70,03	68,18	Bm17	75	52	56	52,5	66	12
	66T10/24-2	AF	24	76,39	74,55	Bm19	83	58	56	52,5	66	12
	66T10/25-2	AF	25	79,58	77,73	Bm19	83	60	56	52,5	66	12
	66T10/26-2	AF	26	82,76	80,91	Bm20	87	60	56	52,5	66	12
	66T10/27-2	AF	27	85,94	84,10	Bm21	91	60	56	52,5	66	12
	66T10/28-2	AF	28	89,13	87,28	Bm22	93	60	56	52,5	66	12
	66T10/30-2	AF	30	95,49	93,65	Bm23	97	60	56	52,5	66	12
	66T10/32-2	AF	32	101,86	100,01	Bm25	106	65	56	52,5	66	12
	66T10/36-2	AF	36	114,59	112,74	Bm28	119	70	56	52,5	66	16
	66T10/40-2	AF	40	127,32	125,48	Bm31	131	80	56	52,5	66	16
	66T10/44-0	A	44	140,06	138,21	-	-	88	56	-	66	16
	66T10/48-0	A	48	152,79	150,94	-	-	95	56	-	66	16
66T10/60-0	A	60	190,99	189,14	-	-	110	56	-	66	16	

T20 32 (20 mm pitch) for 32 mm width belt												
Aluminium	Code	Drawing	Teeth	Dp	De	Flange 1,5	Df	Dm	B1	B2	L	d
	53T20/18-2	AF	18	114,59	111,73	Bm92	119	80	42	37	53	15
	53T20/20-2	AF	20	127,32	124,47	Bm43	138	90	42	37	53	15
	53T20/22-2	AF	22	140,06	137,20	Bm44	145	90	42	37	53	15
	53T20/24-2	AF	24	152,79	149,93	Bm46	160	95	42	37	53	15
	53T20/25-2	AF	25	159,15	156,30	Bm47	168	95	42	37	53	15
	53T20/30-2	AF	30	190,99	188,13	Bm51/53	200	110	42	37	53	15
	53T20/32-0	A	32	203,72	200,86	-	-	110	42	-	53	18
	53T20/36-0	A	36	229,18	226,33	-	-	110	42	-	53	18
	53T20/40-0	A	40	254,65	251,80	-	-	110	42	-	53	20
	53T20/48-0	A	48	305,58	302,73	-	-	130	42	-	53	20
	53T20/60-0	A	60	381,97	379,12	-	-	130	42	-	53	20

T20 50 (20 mm pitch) for 50 mm width belt												
Aluminium	Code	Draw.	Teeth	Dp	De	Flange 1,5	Df	Dm	B1	B2	L	d
	71T20/18-2	AF	18	114,59	111,73	Bm92	119	80	60	55	71	15
	71T20/20-2	AF	20	127,32	124,47	Bm43	138	90	60	55	71	15
	71T20/22-2	AF	22	140,06	137,20	Bm44	145	90	60	55	71	15
	71T20/24-2	AF	24	152,79	149,93	Bm46	160	95	60	55	71	15
	71T20/25-2	AF	25	159,15	156,30	Bm47	168	95	60	55	71	15
	71T20/30-2	AF	30	190,99	188,13	Bm51/53	200	110	60	55	71	15
	71T20/32-0	A	32	203,72	200,86	-	-	110	60	-	71	20
	71T20/36-0	A	36	229,18	226,33	-	-	110	60	-	71	20
	71T20/40-0	A	40	254,65	251,80	-	-	110	60	-	71	20
	71T20/48-0	A	48	305,58	302,73	-	-	130	60	-	71	20
	71T20/60-0	A	60	381,97	379,12	-	-	130	60	-	71	20



**T20 75 (20 mm pitch) for 75 mm width belt**

	Code	Drawing	Teeth	Dp	De	Flange 1,5	Df	Dm	B1	B2	L	d
Aluminium	106T20/18-2	AF	18	114,59	111,73	Bm92	119	80	85	80	106	15
	106T20/20-2	AF	20	127,32	124,47	Bm43	138	90	85	80	106	15
	106T20/22-2	AF	22	140,06	137,20	Bm44	145	90	85	80	106	15
	106T20/24-2	AF	24	152,79	149,93	Bm46	160	95	85	80	106	15
	106T20/25-2	AF	25	159,15	156,30	Bm47	168	95	85	80	106	15
	106T20/30-2	AF	30	190,99	188,13	Bm51/53	200	110	85	80	106	15
	106T20/32-0	A	32	203,72	200,86	-	-	110	85	-	106	20
	106T20/36-0	A	36	229,18	226,33	-	-	110	85	-	106	20
	106T20/40-0	A	40	254,65	251,80	-	-	110	85	-	106	20
	106T20/48-0	A	48	305,58	302,73	-	-	130	85	-	106	20
	106T20/60-0	A	60	381,97	379,12	-	-	130	85	-	106	20

**T20 100 (20 mm pitch) for 100 mm width belt**

	Code	Drawing	Teeth	Dp	De	Flange 1,5	Df	Dm	B1	B2	L	d
Aluminium	123T20/18-2	AF	18	114,59	111,73	Bm92	119	80	110	105	123	24
	123T20/20-2	AF	20	127,32	124,47	Bm43	138	90	110	105	123	24
	123T20/22-2	AF	22	140,06	137,20	Bm44	145	90	110	105	123	24
	123T20/24-2	AF	24	152,79	149,93	Bm46	160	95	110	105	123	24
	123T20/25-2	AF	25	159,15	156,30	Bm47	168	95	110	105	123	24
	123T20/30-2	AF	30	190,99	188,13	Bm51/53	200	110	110	105	123	24
	123T20/32-0	A	32	203,72	200,86	-	-	110	110	-	123	32
	123T20/36-0	A	36	229,18	226,33	-	-	110	110	-	123	32
	123T20/40-0	A	40	254,65	251,80	-	-	110	110	-	123	32
	123T20/48-0	A	48	305,58	302,73	-	-	130	110	-	123	32
	123T20/60-0	A	60	381,97	379,12	-	-	130	110	-	123	32

AT5 10 (5 mm pitch) for 10 mm width belt												
Aluminium	Code	Drawing	Teeth	Dp	De	Flange 1,0	Df	Dm	B1	B2	L	d
	21AT5/12-2	AF	12	19,10	17,87	Bm1	23	11	15	11,5	21	4
	21AT5/14-2	AF	14	22,28	21,05	Bm2	25	14	15	11,5	21	5
	21AT5/15-2	AF	15	23,87	22,64	Bm3	28	16	15	11,5	21	6
	21AT5/16-2	AF	16	25,46	24,24	Bm4	32	18	15	11,5	21	6
	21AT5/18-2	AF	18	28,65	27,42	Bm4	32	20	15	11,5	21	6
	21AT5/19-2	AF	19	30,24	29,01	Bm5	36	22	15	11,5	21	6
	21AT5/20-2	AF	20	31,83	30,60	Bm5	36	23	15	11,5	21	6
	21AT5/22-2	AF	22	35,01	33,79	Bm6	38	24	15	11,5	21	6
	21AT5/24-2	AF	24	38,20	36,97	Bm7	42	26	15	11,5	21	6
	21AT5/25-2	AF	25	39,79	38,56	Bm8	44	26	15	11,5	21	6
	21AT5/26-2	AF	26	41,38	40,15	Bm8	44	26	15	11,5	21	6
	21AT5/27-2	AF	27	42,97	41,74	Bm9	48	30	15	11,5	21	8
	21AT5/28-2	AF	28	44,56	43,33	Bm9	48	32	15	11,5	21	8
	21AT5/30-2	AF	30	47,75	46,52	Bm10	51	34	15	11,5	21	8
	21AT5/32-2	AF	32	50,93	49,70	Bm11	54	38	15	11,5	21	8
	21AT5/36-2	AF	36	57,30	56,07	Bm14	63	38	15	11,5	21	8
21AT5/40-2	AF	40	63,66	62,43	Bm15	66	40	15	11,5	21	8	
21AT5/42-2	AF	42	66,85	65,62	Bm16	71	40	15	11,5	21	8	
21AT5/44-0	A	44	70,03	68,80	-	-	45	15	-	21	8	
21AT5/48-0	A	48	76,39	75,17	-	-	50	15	-	21	8	
21AT5/60-0	A	60	95,49	94,27	-	-	65	15	-	21	8	

AT5 16 (5 mm pitch) for 16 mm width belt												
Aluminium	Code	Drawing	Teeth	Dp	De	Flange 1,0	Df	Dm	B1	B2	L	d
	27AT5/12-2	AF	12	19,10	17,87	Bm1	23	11	21	17,5	27	4
	27AT5/14-2	AF	14	22,28	21,05	Bm2	25	14	21	17,5	27	5
	27AT5/15-2	AF	15	23,87	22,64	Bm3	28	16	21	17,5	27	5
	27AT5/16-2	AF	16	25,46	24,24	Bm4	32	18	21	17,5	27	6
	27AT5/18-2	AF	18	28,65	27,42	Bm4	32	20	21	17,5	27	6
	27AT5/19-2	AF	19	30,24	29,01	Bm5	36	22	21	17,5	27	6
	27AT5/20-2	AF	20	31,83	30,60	Bm5	36	23	21	17,5	27	6
	27AT5/22-2	AF	22	35,01	33,79	Bm6	38	24	21	17,5	27	6
	27AT5/24-2	AF	24	38,20	36,97	Bm7	42	26	21	17,5	27	6
	27AT5/25-2	AF	25	39,79	38,56	Bm8	44	26	21	17,5	27	6
	27AT5/26-2	AF	26	41,38	40,15	Bm8	44	26	21	17,5	27	6
	27AT5/27-2	AF	27	42,97	41,74	Bm9	48	30	21	17,5	27	8
	27AT5/28-2	AF	28	44,56	43,33	Bm9	48	32	21	17,5	27	8
	27AT5/30-2	AF	30	47,75	46,52	Bm10	51	34	21	17,5	27	8
	27AT5/32-2	AF	32	50,93	49,70	Bm11	54	38	21	17,5	27	8
	27AT5/36-2	AF	36	57,30	56,07	Bm14	63	38	21	17,5	27	8
27AT5/40-2	AF	40	63,66	62,43	Bm15	66	40	21	17,5	27	8	
27AT5/42-2	AF	42	66,85	65,62	Bm16	71	40	21	17,5	27	8	
27AT5/44-0	A	44	70,03	68,80	-	-	45	21	-	27	8	
27AT5/48-0	A	48	76,39	75,17	-	-	50	21	-	27	8	
27AT5/60-0	A	60	95,49	94,27	-	-	65	21	-	27	8	

**AT5 25 (5 mm pitch) for 25 mm width belt**

Aluminium	Code	Drawing	Teeth	Dp	De	Flange 1,0	Df	Dm	B1	B2	L	d	
	36AT5/12-2	AF	12	19,10	17,87	Bm1	23	11	30	26,5	36	-	-
	36AT5/14-2	AF	14	22,28	21,05	Bm2	25	14	30	26,5	36	-	-
	36AT5/15-2	AF	15	23,87	22,64	Bm3	28	16	30	26,5	36	6	6
	36AT5/16-2	AF	16	25,46	24,24	Bm4	32	18	30	26,5	36	6	6
	36AT5/18-2	AF	18	28,65	27,42	Bm4	32	20	30	26,5	36	6	6
	36AT5/19-2	AF	19	30,24	29,01	Bm5	36	22	30	26,5	36	6	6
	36AT5/20-2	AF	20	31,83	30,60	Bm5	36	23	30	26,5	36	6	6
	36AT5/22-2	AF	22	35,01	33,79	Bm6	38	24	30	26,5	36	6	6
	36AT5/24-2	AF	24	38,20	36,97	Bm7	42	26	30	26,5	36	8	8
	36AT5/25-2	AF	25	39,79	38,56	Bm8	44	26	30	26,5	36	8	8
	36AT5/26-2	AF	26	41,38	40,15	Bm8	44	26	30	26,5	36	8	8
	36AT5/27-2	AF	27	42,97	41,74	Bm9	48	30	30	26,5	36	8	8
36AT5/28-2	AF	28	44,56	43,33	Bm9	48	32	30	26,5	36	8	8	
36AT5/30-2	AF	30	47,75	46,52	Bm10	51	34	30	26,5	36	8	8	
36AT5/32-2	AF	32	50,93	49,70	Bm11	54	38	30	26,5	36	8	8	
36AT5/36-2	AF	36	57,30	56,07	Bm14	63	38	30	26,5	36	8	8	
36AT5/40-2	AF	40	63,66	62,43	Bm15	66	40	30	26,5	36	8	8	
36AT5/42-2	AF	42	66,85	65,62	Bm16	71	40	30	26,5	36	8	8	
36AT5/44-0	A	44	70,03	68,80	-	-	45	30	-	36	8	8	
36AT5/48-0	A	48	76,39	75,17	-	-	50	30	-	36	8	8	
36AT5/60-0	A	60	95,49	94,27	-	-	65	30	-	36	8	8	

**AT10 16 (10 mm pitch) for 16 mm width belt**

Aluminium	Code	Drawing	Teeth	Dp	De	Flange 1,0	Df	Dm	B1	B2	L	d	
	31AT10/15-2	AF	15	47,75	45,90	Bm10	51	32	21	17,5	31	8	8
	31AT10/16-2	AF	16	50,93	49,08	Bm11	54	35	21	17,5	31	8	8
	31AT10/18-2	AF	18	57,30	55,45	Bm13	60	40	21	17,5	31	8	8
	31AT10/19-2	AF	19	60,48	58,63	Bm15	66	44	21	17,5	31	8	8
	31AT10/20-2	AF	20	63,66	61,81	Bm15	66	46	21	17,5	31	8	8
	31AT10/22-2	AF	22	70,03	68,18	Bm17	75	52	21	17,5	31	8	8
	31AT10/24-2	AF	24	76,39	74,55	Bm19	83	58	21	17,5	31	8	8
	31AT10/25-2	AF	25	79,58	77,73	Bm19	83	60	21	17,5	31	8	8
	31AT10/26-2	AF	26	82,76	80,91	Bm20	87	60	21	17,5	31	8	8
	31AT10/27-2	AF	27	85,94	84,10	Bm21	91	60	21	17,5	31	8	8
	31AT10/28-2	AF	28	89,13	87,28	Bm22	93	60	21	17,5	31	8	8
	31AT10/30-2	AF	30	95,49	93,65	Bm23	97	60	21	17,5	31	8	8
	31AT10/32-2	AF	32	101,86	100,01	Bm25	106	65	21	17,5	31	10	10
	31AT10/36-2	AF	36	114,59	112,74	Bm28	119	70	21	17,5	31	10	10
	31AT10/40-2	AF	40	127,32	125,48	Bm31	131	80	21	17,5	31	10	10
	31AT10/44-0	A	44	140,06	138,21	-	-	88	21	-	31	10	10
31AT10/48-0	A	48	152,79	150,94	-	-	95	21	-	31	16	16	
31AT10/60-0	A	60	190,99	189,14	-	-	110	21	-	31	16	16	

**AT10 25 (10 mm pitch) for 25 mm width belt**

Aluminium	Code	Drawing	Teeth	Dp	De	Flange 1,0	Df	Dm	B1	B2	L	d	
	40AT10/15-2	AF	15	47,75	45,90	Bm10	51	32	30	26,5	40	8	8
	40AT10/16-2	AF	16	50,93	49,08	Bm11	54	35	30	26,5	40	8	8
	40AT10/18-2	AF	18	57,30	55,45	Bm13	60	40	30	26,5	40	8	8
	40AT10/19-2	AF	19	60,48	58,63	Bm15	66	44	30	26,5	40	8	8
	40AT10/20-2	AF	20	63,66	61,81	Bm15	66	46	30	26,5	40	8	8
	40AT10/22-2	AF	22	70,03	68,18	Bm17	75	52	30	26,5	40	8	8
	40AT10/24-2	AF	24	76,39	74,55	Bm19	83	58	30	26,5	40	8	8
	40AT10/25-2	AF	25	79,58	77,73	Bm19	83	60	30	26,5	40	8	8
	40AT10/26-2	AF	26	82,76	80,91	Bm20	87	60	30	26,5	40	8	8
	40AT10/27-2	AF	27	85,94	84,10	Bm21	91	60	30	26,5	40	8	8
	40AT10/28-2	AF	28	89,13	87,28	Bm22	93	60	30	26,5	40	8	8
	40AT10/30-2	AF	30	95,49	93,65	Bm23	97	60	30	26,5	40	8	8
	40AT10/32-2	AF	32	101,86	100,01	Bm25	106	65	30	26,5	40	10	10
	40AT10/36-2	AF	36	114,59	112,74	Bm28	119	70	30	26,5	40	10	10
	40AT10/40-2	AF	40	127,32	125,48	Bm31	131	80	30	26,5	40	10	10
	40AT10/44-0	A	44	140,06	138,21	-	-	88	30	-	40	10	10
40AT10/48-0	A	48	152,79	150,94	-	-	95	30	-	40	16	16	
40AT10/60-0	A	60	190,99	189,14	-	-	110	30	-	40	16	16	

AT10 32 (10 mm pitch) for 32 mm width belt												
Aluminium	Code	Drawing	Teeth	Dp	De	Flange 1,0	Df	Dm	B1	B2	L	d
	47AT10/18-2	AF	18	57,30	55,45	Bm13	60	40	37	33,5	47	10
	47AT10/19-2	AF	19	60,48	58,63	Bm15	66	44	37	33,5	47	10
	47AT10/20-2	AF	20	63,66	61,81	Bm15	66	46	37	33,5	47	12
	47AT10/22-2	AF	22	70,03	68,18	Bm17	75	52	37	33,5	47	12
	47AT10/24-2	AF	24	76,39	74,55	Bm19	83	58	37	33,5	47	12
	47AT10/25-2	AF	25	79,58	77,73	Bm19	83	60	37	33,5	47	12
	47AT10/26-2	AF	26	82,76	80,91	Bm20	87	60	37	33,5	47	12
	47AT10/27-2	AF	27	85,94	84,10	Bm21	91	60	37	33,5	47	12
	47AT10/28-2	AF	28	89,13	87,28	Bm22	93	60	37	33,5	47	12
	47AT10/30-2	AF	30	95,49	93,65	Bm23	97	60	37	33,5	47	12
	47AT10/32-2	AF	32	101,86	100,01	Bm25	106	65	37	33,5	47	12
	47AT10/36-2	AF	36	114,59	112,74	Bm28	119	70	37	33,5	47	16
	47AT10/40-2	AF	40	127,32	125,48	Bm31	131	80	37	33,5	47	16
	47AT10/44-0	A	44	140,06	138,21	-	-	88	37	-	47	16
47AT10/48-0	A	48	152,79	150,94	-	-	95	37	-	47	16	
47AT10/60-0	A	60	190,99	189,14	-	-	110	37	-	47	16	

AT10 50 (10 mm pitch) for 50 mm width belt												
Aluminium	Code	Drawing	Teeth	Dp	De	Flange 1,0	Df	Dm	B1	B2	L	d
	66AT10/18-2	AF	18	57,30	55,45	Bm13	60	40	56	52	66	10
	66AT10/19-2	AF	19	60,48	58,63	Bm15	66	44	56	52	66	10
	66AT10/20-2	AF	20	63,66	61,81	Bm15	66	46	56	52	66	12
	66AT10/22-2	AF	22	70,03	68,18	Bm17	75	52	56	52	66	12
	66AT10/24-2	AF	24	76,39	74,55	Bm19	83	58	56	52	66	12
	66AT10/25-2	AF	25	79,58	77,73	Bm19	83	60	56	52	66	12
	66AT10/26-2	AF	26	82,76	80,91	Bm20	87	60	56	52	66	12
	66AT10/27-2	AF	27	85,94	84,10	Bm21	91	60	56	52	66	12
	66AT10/28-2	AF	28	89,13	87,28	Bm22	93	60	56	52	66	12
	66AT10/30-2	AF	30	95,49	93,65	Bm23	97	60	56	52	66	12
	66AT10/32-2	AF	32	101,86	100,01	Bm25	106	65	56	52	66	12
	66AT10/36-2	AF	36	114,59	112,74	Bm28	119	70	56	52	66	16
	66AT10/40-2	AF	40	127,32	125,48	Bm31	131	80	56	52	66	16
	66AT10/44-0	A	44	140,06	138,21	-	-	88	56	-	66	16
66AT10/48-0	A	48	152,79	150,94	-	-	95	56	-	66	16	
66AT10/60-0	A	60	190,99	189,14	-	-	110	56	-	66	16	

AT20 32 (20 mm pitch) for 32 mm width belt												
Aluminium	Code	Drawing	Teeth	Dp	De	Flange 1,5	Df	Dm	B1	B2	L	d
	53AT20/18-2	AF	18	114,59	111,73	Bm92	119	80	42	37	53	15
	53AT20/20-2	AF	20	127,32	124,47	Bm43	138	90	42	37	53	15
	53AT20/22-2	AF	22	140,06	137,20	Bm44	145	90	42	37	53	15
	53AT20/24-2	AF	24	152,79	149,93	Bm46	160	95	42	37	53	15
	53AT20/25-2	AF	25	159,15	156,30	Bm47	168	95	42	37	53	15
	53AT20/30-2	AF	30	190,99	188,13	Bm51/53	200	110	42	37	53	15
	53AT20/32-0	A	32	203,72	200,86	-	-	110	42	-	53	18
	53AT20/36-0	A	36	229,18	226,33	-	-	110	42	-	53	18
	53AT20/40-0	A	40	254,65	251,80	-	-	110	42	-	53	20
	53AT20/48-0	A	48	305,58	302,73	-	-	130	42	-	53	20
53AT20/60-0	A	60	381,97	379,12	-	-	130	42	-	53	20	

**AT20 50 (20 mm pitch) for 50 mm width belt**

Aluminium	Code	Drawing	Teeth	Dp	De	Flange 1,5	Df	Dm	B1	B2	L	d
	71AT20/18-2	AF	18	114,59	111,73	Bm92	119	80	60	55	71	15
	71AT20/20-2	AF	20	127,32	124,47	Bm43	138	90	60	55	71	15
	71AT20/22-2	AF	22	140,06	137,20	Bm44	145	90	60	55	71	15
	71AT20/24-2	AF	24	152,79	149,93	Bm46	160	95	60	55	71	15
	71AT20/25-2	AF	25	159,15	156,30	Bm47	168	95	60	55	71	15
	71AT20/30-2	AF	30	190,99	188,13	Bm51/53	200	110	60	55	71	15
	71AT20/32-0	A	32	203,72	200,86	-	-	110	60	-	71	20
	71AT20/36-0	A	36	229,18	226,33	-	-	110	60	-	71	20
	71AT20/40-0	A	40	254,65	251,80	-	-	110	60	-	71	20
	71AT20/48-0	A	48	305,58	302,73	-	-	130	60	-	71	20
	71AT20/60-0	A	60	381,97	379,12	-	-	130	60	-	71	20

**AT20 75 (20 mm pitch) for 75 mm width belt**

Aluminium	Code	Drawing	Teeth	Dp	De	Flange 1,5	Df	Dm	B1	B2	L	d
	106AT20/18-2	AF	18	114,59	111,73	Bm92	119	80	85	80	106	15
	106AT20/20-2	AF	20	127,32	124,47	Bm43	138	90	85	80	106	15
	106AT20/22-2	AF	22	140,06	137,20	Bm44	145	90	85	80	106	15
	106AT20/24-2	AF	24	152,79	149,93	Bm46	160	95	85	80	106	15
	106AT20/25-2	AF	25	159,15	156,30	Bm47	168	95	85	80	106	15
	106AT20/30-2	AF	30	190,99	188,13	Bm51/53	200	110	85	80	106	15
	106AT20/32-0	A	32	203,72	200,86	-	-	110	85	-	106	20
	106AT20/36-0	A	36	229,18	226,33	-	-	110	85	-	106	20
	106AT20/40-0	A	40	254,65	251,80	-	-	110	85	-	106	20
	106AT20/48-0	A	48	305,58	302,73	-	-	130	85	-	106	20
	106AT20/60-0	A	60	381,97	379,12	-	-	130	85	-	106	20

**AT20 100 (20 mm pitch) for 100 mm width belt**

Aluminium	Code	Drawing	Teeth	Dp	De	Flange 1,5	Df	Dm	B1	B2	L	d
	123AT20/18-2	AF	18	114,59	111,73	Bm92	119	80	110	105	123	24
	123AT20/20-2	AF	20	127,32	124,47	Bm43	138	90	110	105	123	24
	123AT20/22-2	AF	22	140,06	137,20	Bm44	145	90	110	105	123	24
	123AT20/24-2	AF	24	152,79	149,93	Bm46	160	95	110	105	123	24
	123AT20/25-2	AF	25	159,15	156,30	Bm47	168	95	110	105	123	24
	123AT20/30-2	AF	30	190,99	188,13	Bm51/53	200	110	110	105	123	24
	123AT20/32-0	A	32	203,72	200,86	-	-	110	110	-	123	32
	123AT20/36-0	A	36	229,18	226,33	-	-	110	110	-	123	32
	123AT20/40-0	A	40	254,65	251,80	-	-	110	110	-	123	32
	123AT20/48-0	A	48	305,58	302,73	-	-	130	110	-	123	32
	123AT20/60-0	A	60	381,97	379,12	-	-	130	110	-	123	32

MXL 025 (0,08" pitch - 2,032 mm) for 0,25" - 6,35 mm width belt													
Aluminium	Code	Drawing	Teeth	Dp	De	Flange 0,5	Df	Dm	Di	B1	B2	L	d
	12 MXL 025 F	1F	12	7,76	7,25	Bm73	12,0	12	-	9	8	16	-
	13 MXL 025 F	1F	13	8,41	7,90	Bm73	12,0	12	-	9	8	16	-
	14 MXL 025 F	1F	14	9,06	8,55	Bm73	12,0	13	-	9	8	16	-
	15 MXL 025 F	1F	15	9,70	9,19	Bm73	12,0	14	-	9	8	16	-
	16 MXL 025 F	1F	16	10,35	9,84	Bm74	15,0	14	-	9	8	16	-
	17 MXL 025 F	1F	17	11,00	10,49	Bm74	15,0	15	-	9	8	16	-
	18 MXL 025 F	1F	18	11,64	11,13	Bm74	15,0	15	-	9	8	16	-
	19 MXL 025 F	1F	19	12,29	11,78	Bm75	16,0	16	-	9	8	16	-
	20 MXL 025 F	1F	20	12,94	12,43	Bm75	16,0	16	-	9	8	16	-
	21 MXL 025 F	AF	21	13,58	13,07	Bm76/77	17,5	10	-	11	9	16	3
	22 MXL 025 F	AF	22	14,23	13,72	Bm76/77	17,5	10	-	11	9	16	3
	24 MXL 025 F	AF	24	15,52	15,01	Bm0	19,5	11	-	11	9	16	3
	25 MXL 025 F	AF	25	16,17	15,66	Bm0	19,5	11	-	11	9	16	3
28 MXL 025 F	AF	28	18,11	17,60	Bm1	23,0	11	-	11	9	16	3	
30 MXL 025 F	AF	30	19,40	18,89	Bm2	25,0	14	-	11	9	16	4	
32 MXL 025 F	AF	32	20,70	20,19	Bm2	25,0	14	-	11	9	16	4	
36 MXL 025 F	AF	36	23,29	22,78	Bm3	28,0	16	-	11	9	16	4	
40 MXL 025 F	AF	40	25,87	25,36	Bm4	32,0	18	-	11	9	16	4	
42 MXL 025 F	AF	42	27,17	26,66	Bm4	32,0	18	-	11	9	16	5	
44 MXL 025 F	AF	44	28,46	27,95	Bm4	32,0	18	-	11	9	16	5	
48 MXL 025	A	48	31,05	30,54	-	-	20	-	11	-	16	5	
60 MXL 025	A	60	38,81	38,3	-	-	24	-	11	-	16	5	
65 MXL 025	A	65	42,04	41,53	-	-	25	-	11	-	16	6	
72 MXL 025	A	72	46,57	46,06	-	-	25	-	11	-	16	6	

XL 037 (1/5" pitch - 5,08 mm) for 0,37" - 9,53 mm width belt													
Aluminium	Code	Drawing	Teeth	Dp	De	Flange 1,0	Df	Dm	Di	B1	B2	L	d
	10 XL 037 F	AF	10	16,17	15,66	Bf1	22	11,5	-	14,5	11,5	20	-
	11 XL 037 F	AF	11	17,79	17,28	Bf1	22	11,5	-	14,5	11,5	20	-
	12 XL 037 F	AF	12	19,40	18,89	Bf2	25	13,5	-	14,5	11,5	20	-
	13 XL 037 F	AF	13	21,02	20,51	Bf2	25	16	-	14,5	11,5	20	-
	14 XL 037 F	AF	14	22,64	22,13	Bf3/a	28	16	-	14,5	11,5	20	-
	15 XL 037 F	AF	15	24,26	23,75	Bf3/a	28	16	-	14,5	11,5	20	-
	16 XL 037 F	AF	16	25,87	25,36	Bf3/a	28	16	-	14,5	11,5	20	-
	17 XL 037 F	AF	17	27,49	26,98	Bf4/a	35	20	-	14,5	11,5	20	-
	18 XL 037 F	AF	18	29,11	28,60	Bf4/a	35	20	-	14,5	11,5	20	-
	19 XL 037 F	AF	19	30,72	30,21	Bf4/a	35	20	-	14,5	11,5	22	-
	20 XL 037 F	AF	20	32,34	31,83	Bf6/a	41	25	-	14,5	11,5	22	-
	21 XL 037 F	AF	21	33,96	33,45	Bf6/a	41	25	-	14,5	11,5	22	-
	22 XL 037 F	AF	22	35,57	35,07	Bf6/a	41	25	-	14,5	11,5	22	-
24 XL 037 F	AF	24	38,81	38,30	Bf8	47	30	-	14,5	11,5	22	-	
26 XL 037 F	AF	26	42,04	41,53	Bf8	47	30	-	14,5	11,5	22	-	
27 XL 037 F	AF	27	43,67	43,16	Bf9	48	34	-	14,5	11,5	22	-	
28 XL 037 F	AF	28	45,28	44,77	Bf10	52	34	-	14,5	11,5	22	-	
29 XL 037 F	AF	29	46,89	46,38	Bf10	52	34	-	14,5	11,5	22	-	
30 XL 037 F	AF	30	48,51	48,00	Bf12	57	38	-	14,5	11,5	22	-	
32 XL 037 F	AF	32	51,74	51,23	Bf12	57	38	-	14,5	11,5	25	-	
34 XL 037	A	34	54,98	54,47	-	-	38	-	14,5	-	25	-	
35 XL 037	A	35	56,60	56,09	-	-	40	-	14,5	-	25	-	
36 XL 037	A	36	58,21	57,70	-	-	40	-	14,5	-	25	-	
38 XL 037	A	38	61,45	60,94	-	-	45	-	14,5	-	25	-	
39 XL 037	A	39	63,06	62,55	-	-	45	-	14,5	-	25	-	
40 XL 037	A	40	64,68	64,17	-	-	45	-	14,5	-	25	-	
41 XL 037	A	41	66,30	65,79	-	-	45	-	14,5	-	25	-	
42 XL 037	A	42	67,91	67,40	-	-	45	-	14,5	-	25	-	
43 XL 037	A	43	69,53	69,02	-	-	45	-	14,5	-	25	-	
44 XL 037	A	44	71,15	70,64	-	-	45	-	14,5	-	25	-	
45 XL 037	B	45	72,77	72,26	-	-	45	56	14,5	-	25	-	
46 XL 037	B	46	74,38	73,87	-	-	45	57	14,5	-	25	-	
47 XL 037	B	47	76,00	75,49	-	-	45	61	14,5	-	25	-	
48 XL 037	B	48	77,62	77,11	-	-	45	64	14,5	-	25	-	
49 XL 037	B	49	79,23	78,72	-	-	45	65	14,5	-	25	-	
50 XL 037	B	50	80,85	80,34	-	-	45	65	14,5	-	25	-	
52 XL 037	B	52	84,08	83,57	-	-	45	69	14,5	-	25	-	
56 XL 037	B	56	90,55	90,04	-	-	45	77	14,5	-	25	-	
57 XL 037	B	57	92,17	91,66	-	-	45	77	14,5	-	25	-	
58 XL 037	B	58	93,79	93,28	-	-	45	80	14,5	-	25	-	
59 XL 037	B	59	95,40	94,89	-	-	45	82	14,5	-	25	-	
60 XL 037	B	60	97,02	96,51	-	-	45	83	14,5	-	25	-	
68 XL 037	B	68	109,96	109,45	-	-	45	95	14,5	-	25	-	
69 XL 037	B	69	111,57	111,06	-	-	45	96	14,5	-	25	-	
70 XL 037	B	70	113,19	112,68	-	-	45	98	14,5	-	25	-	
71 XL 037	B	71	114,81	114,30	-	-	45	100	14,5	-	25	-	
72 XL 037	B	72	116,43	115,92	-	-	45	102	14,5	-	25	-	
84 XL 037	B	84	135,83	135,32	-	-	50	120	14,5	-	25	-	
90 XL 037	B	90	145,53	145,02	-	-	70	128	14,5	-	25	-	

**L 050 (3/5" pitch - 9,525 mm) for 0,50" - 12,7 mm width belt**

	Code	Drawing	Teeth	Dp	De	Flange 1,5	Df	Dm	Di	B1	B2	L	d
<b>Steel</b>	10 L 050 F	AF	10	30,32	29,56	Bf4/a	35	20	-	19	14	28	-
	11 L 050 F	AF	11	33,35	32,59	Bf6/a	41	24	-	19	14	30	-
	12 L 050 F	AF	12	36,38	35,62	Bf6/a	41	24	-	19	14	30	-
	13 L 050 F	AF	13	39,41	38,65	Bf8	47	28	-	19	14	30	-
	14 L 050 F	AF	14	42,45	41,69	Bf8	47	28	-	19	14	30	-
	15 L 050 F	AF	15	45,48	44,72	Bf10	52	34	-	19	14	30	-
	16 L 050 F	AF	16	48,51	47,75	Bf12	57	36	-	19	14	32	-
	17 L 050 F	AF	17	51,54	50,78	Bf12	57	36	-	19	14	32	-
	18 L 050 F	AF	18	54,57	53,81	Bf14	64	40	-	19	14	32	-
	19 L 050 F	AF	19	57,61	56,85	Bf14	64	40	-	19	14	32	-
	20 L 050 F	AF	20	60,64	59,88	Bf15	68	46	-	19	14	32	-
	21 L 050 F	AF	21	63,67	62,91	Bf16	72	48	-	19	14	32	-
	22 L 050 F	AF	22	66,70	65,94	Bf17	77	48	-	19	14	32	-
	23 L 050 F	AF	23	69,73	68,97	Bf18	80	55	-	19	14	32	-
	24 L 050 F	AF	24	72,77	72,01	Bf18	80	55	-	19	14	32	-
	25 L 050 F	AF	25	75,80	75,04	Bf19	83	58	-	19	14	32	-
	26 L 050 F	AF	26	78,83	78,07	Bf20	88	62	-	19	14	32	-
	27 L 050 F	AF	27	81,86	81,10	Bf20	88	62	-	19	14	32	-
	28 L 050 F	AF	28	84,89	84,13	Bf21	91	65	-	19	14	32	-
	29 L 050 F	AF	29	87,93	87,17	Bf22	96	65	-	19	14	32	-
	30 L 050 F	AF	30	90,96	90,20	Bf23	97	65	-	19	14	32	-
	32 L 050 F	AF	32	97,02	96,26	Bf24	105	70	-	19	14	32	-
	33 L 050 F	AF	33	100,05	99,29	Bf24	105	70	-	19	14	32	-
	34 L 050 F	AF	34	103,08	102,32	Bf26	113	75	-	19	14	32	-
	35 L 050 F	AF	35	106,12	105,36	Bf26	113	75	-	19	14	32	-
	36 L 050 F	AF	36	109,15	108,39	Bf27	118	75	-	19	14	32	-
	40 L 050 F	BF	40	121,28	120,52	Bf29	127	65	95	19	14	32	-
	41 L 050 F	BF	41	124,31	123,55	Bf31	134	65	100	19	14	32	-
	42 L 050 F	BF	42	127,34	126,58	Bf31	134	65	100	19	14	32	-
	44 L 050 F	BF	44	133,40	132,64	Bf32	138	65	105	19	14	32	-
	45 L 050 F	BF	45	136,44	135,68	Bf34	143	65	110	19	14	32	-
	47 L 050 F	BF	47	142,50	141,74	Bf36	152	65	110	19	14	32	-
	48 L 050 F	BF	48	145,53	144,76	Bf36	152	65	110	19	14	32	-
	49 L 050	B	49	148,56	147,80	-	-	65	118	19	-	32	-
	50 L 050	B	50	151,60	150,84	-	-	65	124	19	-	32	-
	52 L 050	B	52	157,66	156,90	-	-	65	130	19	-	32	-
56 L 050	B	56	169,79	169,03	-	-	65	143	19	-	32	-	
57 L 050	B	57	172,82	172,06	-	-	65	147	19	-	32	-	
60 L 050	B	60	181,91	181,15	-	-	80	161	19	-	42	-	
65 L 050	B	65	197,07	196,31	-	-	75	172	19	-	42	-	
66 L 050	B	66	200,11	199,35	-	-	75	178	19	-	42	-	
72 L 050	B	72	218,30	217,54	-	-	75	198	19	-	42	-	
84 L 050	B	84	254,68	253,92	-	-	75	230	19	-	42	20	
90 L 050	B	90	272,87	272,11	-	-	100	247	19	-	45	20	
96 L 050	B	96	291,06	290,30	-	-	120	266	19	-	45	25	
120 L 050	B	120	363,83	363,07	-	-	120	338	19	-	45	25	

L 075 (3/8" pitch - 9,525 mm) for 0/75" - 19,05 mm width belt

	Code	Drawing	Teeth	Dp	De	Flange 1,5	Df	Dm	Di	B1	B2	L	d	
Steel	10 L 075 F	AF	10	30,32	29,56	Bf4/a	35	20	-	25,5	20,5	38	-	
	11 L 075 F	AF	11	33,35	32,59	Bf6/a	41	24	-	25,5	20,5	38	-	
	12 L 075 F	AF	12	36,38	35,62	Bf6/a	41	24	-	25,5	20,5	38	-	
	13 L 075 F	AF	13	39,41	38,65	Bf8	47	28	-	25,5	20,5	38	-	
	14 L 075 F	AF	14	42,45	41,69	Bf8	47	28	-	25,5	20,5	38	-	
	15 L 075 F	AF	15	45,48	44,72	Bf10	52	34	-	25,5	20,5	38	-	
	16 L 075 F	AF	16	48,51	47,75	Bf12	57	36	-	25,5	20,5	38	-	
	17 L 075 F	AF	17	51,54	50,78	Bf12	57	36	-	25,5	20,5	38	-	
	18 L 075 F	AF	18	54,57	53,81	Bf14	64	40	-	25,5	20,5	38	-	
	19 L 075 F	AF	19	57,61	56,85	Bf14	64	40	-	25,5	20,5	38	-	
	20 L 075 F	AF	20	60,64	59,88	Bf15	68	46	-	25,5	20,5	38	-	
	21 L 075 F	AF	21	63,67	62,91	Bf16	72	48	-	25,5	20,5	38	-	
	22 L 075 F	AF	22	66,70	65,94	Bf17	77	48	-	25,5	20,5	38	-	
	23 L 075 F	AF	23	69,73	68,97	Bf18	80	55	-	25,5	20,5	38	-	
	24 L 075 F	AF	24	72,77	72,01	Bf18	80	55	-	25,5	20,5	38	-	
	25 L 075 F	AF	25	75,80	75,04	Bf19	83	58	-	25,5	20,5	38	-	
	26 L 075 F	AF	26	78,83	78,07	Bf20	88	62	-	25,5	20,5	38	-	
	27 L 075 F	AF	27	81,86	81,10	Bf20	88	62	-	25,5	20,5	38	-	
	28 L 075 F	AF	28	84,89	84,13	Bf21	91	65	-	25,5	20,5	38	-	
	29 L 075 F	AF	29	87,93	87,17	Bf22	96	65	-	25,5	20,5	38	-	
	30 L 075 F	AF	30	90,96	90,20	Bf23	97	65	-	25,5	20,5	38	-	
	32 L 075 F	AF	32	97,02	96,26	Bf24	105	70	-	25,5	20,5	38	-	
	33 L 075 F	AF	33	100,05	99,29	Bf24	105	70	-	25,5	20,5	38	-	
	34 L 075 F	AF	34	103,08	102,32	Bf26	113	75	-	25,5	20,5	38	-	
	35 L 075 F	AF	35	106,12	105,36	Bf26	113	75	-	25,5	20,5	38	-	
	36 L 075 F	AF	36	109,15	108,39	Bf27	118	75	-	25,5	20,5	38	-	
	Cast Iron	40 L 075 F	BF	40	121,28	120,52	Bf29	127	65	95	25,5	20,5	38	-
		41 L 075 F	BF	41	124,31	123,55	Bf31	134	65	100	25,5	20,5	38	-
		42 L 075 F	BF	42	127,34	126,58	Bf31	134	65	100	25,5	20,5	38	-
		44 L 075 F	BF	44	133,40	132,64	Bf32	138	65	105	25,5	20,5	38	-
		45 L 075 F	BF	45	136,44	135,68	Bf34	143	65	110	25,5	20,5	38	-
		47 L 075 F	BF	47	142,50	141,74	Bf36	152	65	110	25,5	20,5	38	-
		48 L 075 F	BF	48	145,53	144,76	Bf36	152	65	110	25,5	20,5	38	-
		49 L 075	B	49	148,56	147,80	-	-	65	118	25,5	-	38	-
		50 L 075	B	50	151,60	150,84	-	-	65	124	25,5	-	38	-
		52 L 075	B	52	157,66	156,90	-	-	65	130	25,5	-	38	-
56 L 075		B	56	169,79	169,03	-	-	65	143	25,5	-	38	-	
57 L 075		B	57	172,82	172,06	-	-	65	147	25,5	-	38	-	
60 L 075		B	60	181,91	181,15	-	-	80	161	25,5	-	45	-	
65 L 075		B	65	197,07	196,31	-	-	75	172	25,5	-	45	-	
66 L 075		B	66	200,11	199,35	-	-	75	178	25,5	-	45	-	
72 L 075		B	72	218,30	217,54	-	-	75	198	25,5	-	45	-	
84 L 075	B	84	254,68	253,92	-	-	75	230	25,5	-	45	20		
90 L 075	B	90	272,87	272,11	-	-	100	247	25,5	-	50	20		
96 L 075	B	96	291,06	290,30	-	-	120	266	25,5	-	50	25		
120 L 075	B	120	363,83	363,07	-	-	120	338	25,5	-	50	25		



**L 100 (3/8" pitch - 9,525 mm) for 1,00" - 25,4 mm width belt**

	Code	Drawing	Teeth	Dp	De	Flange 1,5	Df	Dm	Di	B1	B2	L	d
<b>Steel</b>	10 L 100 F	AF	10	30,32	29,56	Bf4/a	35	20	-	32	27	45	-
	11 L 100 F	AF	11	33,35	32,59	Bf6/a	41	24	-	32	27	45	-
	12 L 100 F	AF	12	36,38	35,62	Bf6/a	41	24	-	32	27	45	-
	13 L 100 F	AF	13	39,41	38,65	Bf8	47	28	-	32	27	45	-
	14 L 100 F	AF	14	42,45	41,69	Bf8	47	28	-	32	27	45	-
	15 L 100 F	AF	15	45,48	44,72	Bf10	52	34	-	32	27	45	-
	16 L 100 F	AF	16	48,51	47,75	Bf12	57	36	-	32	27	45	-
	17 L 100 F	AF	17	51,54	50,78	Bf12	57	36	-	32	27	45	-
	18 L 100 F	AF	18	54,57	53,81	Bf14	64	40	-	32	27	45	-
	19 L 100 F	AF	19	57,61	56,85	Bf14	64	40	-	32	27	45	-
	20 L 100 F	AF	20	60,64	59,88	Bf15	68	46	-	32	27	45	-
	21 L 100 F	AF	21	63,67	62,91	Bf16	72	48	-	32	27	45	-
	22 L 100 F	AF	22	66,70	65,94	Bf17	77	48	-	32	27	45	-
	23 L 100 F	AF	23	69,73	68,97	Bf18	80	55	-	32	27	45	-
	24 L 100 F	AF	24	72,77	72,01	Bf18	80	55	-	32	27	45	-
	25 L 100 F	AF	25	75,80	75,04	Bf19	83	58	-	32	27	45	-
	26 L 100 F	AF	26	78,83	78,07	Bf20	88	62	-	32	27	45	-
	27 L 100 F	AF	27	81,86	81,10	Bf20	88	62	-	32	27	45	-
	28 L 100 F	AF	28	84,89	84,13	Bf21	91	65	-	32	27	45	-
	29 L 100 F	AF	29	87,93	87,17	Bf22	96	65	-	32	27	45	-
	30 L 100 F	AF	30	90,96	90,20	Bf23	97	65	-	32	27	45	-
	32 L 100 F	AF	32	97,02	96,26	Bf24	105	70	-	32	27	45	-
	33 L 100 F	AF	33	100,05	99,29	Bf24	105	70	-	32	27	45	-
	34 L 100 F	AF	34	103,08	102,32	Bf26	113	75	-	32	27	45	-
	35 L 100 F	AF	35	106,12	105,36	Bf26	113	75	-	32	27	45	-
	36 L 100 F	AF	36	109,15	108,39	Bf27	118	75	-	32	27	45	-
	40 L 100 F	BF	40	121,28	120,52	Bf29	127	65	95	32	27	45	-
	41 L 100 F	BF	41	124,31	123,55	Bf31	134	65	100	32	27	45	-
	42 L 100 F	BF	42	127,34	126,58	Bf31	134	65	100	32	27	45	-
	44 L 100 F	BF	44	133,40	132,64	Bf32	138	65	105	32	27	45	-
	45 L 100 F	BF	45	136,44	135,68	Bf34	143	65	110	32	27	45	-
	47 L 100 F	BF	47	142,50	141,74	Bf36	152	65	110	32	27	45	-
	48 L 100 F	BF	48	145,53	144,76	Bf36	152	65	110	32	27	45	-
	49 L 100	B	49	148,56	147,80	-	-	65	118	32	-	45	-
	50 L 100	B	50	151,60	150,84	-	-	65	124	32	-	45	-
	52 L 100	B	52	157,66	156,90	-	-	65	130	32	-	45	-
56 L 100	B	56	169,79	169,03	-	-	65	143	32	-	45	-	
57 L 100	B	57	172,82	172,06	-	-	65	147	32	-	45	-	
60 L 100	B	60	181,91	181,15	-	-	70	155	32	-	50	-	
65 L 100	B	65	197,07	196,31	-	-	75	172	32	-	50	-	
66 L 100	B	66	200,11	199,35	-	-	75	178	32	-	50	-	
72 L 100	B	72	218,30	217,54	-	-	75	198	32	-	50	-	
84 L 100	B	84	254,68	253,92	-	-	75	230	32	-	50	20	
90 L 100	B	90	272,87	272,11	-	-	100	247	32	-	50	20	
96 L 100	B	96	291,06	290,30	-	-	120	266	32	-	50	25	
120 L 100	B	120	363,83	363,07	-	-	120	338	32	-	50	25	

H 075 (1/2" pitch - 12,7 mm) for 0,75" - 19,05 mm width belt

	Code	Drawing	Teeth	Dp	De	Flange 1,5	Df	Dm	Di	B1	B2	L	d
<b>Steel</b>	14 H 075 F	AF	14	56,60	55,23	Bf14	64	41	-	25,5	20,5	40	-
	15 H 075 F	AF	15	60,64	59,27	Bf15	68	45	-	25,5	20,5	40	-
	16 H 075 F	AF	16	64,68	63,31	Bf16	72	49	-	25,5	20,5	40	-
	17 H 075 F	AF	17	68,72	67,35	Bf17	77	52	-	25,5	20,5	40	-
	18 H 075 F	AF	18	72,77	71,40	Bf18	80	57	-	25,5	20,5	40	-
	19 H 075 F	AF	19	76,81	75,44	Bf19	83	61	-	25,5	20,5	40	-
	20 H 075 F	AF	20	80,85	79,48	Bf20	88	62	-	25,5	20,5	40	-
	21 H 075 F	AF	21	84,89	83,52	Bf21	91	67	-	25,5	20,5	40	-
	22 H 075 F	AF	22	88,94	87,57	Bf23	97	70	-	25,5	20,5	40	-
	23 H 075 F	AF	23	92,98	91,61	Bf23	97	75	-	25,5	20,5	40	-
	24 H 075 F	AF	24	97,02	95,65	Bf24	105	75	-	25,5	20,5	40	-
	25 H 075 F	AF	25	101,06	99,69	Bf24	105	80	-	25,5	20,5	40	-
	26 H 075 F	AF	26	105,11	103,74	Bf26	113	80	-	25,5	20,5	40	-
	27 H 075 F	AF	27	109,15	107,78	Bf27	118	80	-	25,5	20,5	40	-
	28 H 075 F	AF	28	113,19	111,82	Bf28	121	80	-	25,5	20,5	40	-
	29 H 075 F	AF	29	117,23	115,86	Bf28	121	80	-	25,5	20,5	40	-
	30 H 075 F	AF	30	121,28	119,91	Bf29	127	80	-	25,5	20,5	40	-
	32 H 075 F	AF	32	129,36	127,99	Bf32	135	80	-	25,5	20,5	40	-
	33 H 075 F	BF	33	133,40	132,03	Bf32	138	80	105	25,5	20,5	40	-
	34 H 075 F	BF	34	137,45	136,08	Bf34	143	80	108	25,5	20,5	40	-
	35 H 075 F	BF	35	141,49	140,12	Bf36	152	80	112	25,5	20,5	40	-
	36 H 075 F	BF	36	145,53	144,16	Bf36	152	80	115	25,5	20,5	40	-
	38 H 075 F	BF	38	153,62	152,25	Bf37	160	80	128	25,5	20,5	40	-
	40 H 075 F	BF	40	161,70	160,33	Bf38	168	80	136	25,5	20,5	40	-
44 H 075 F	BF	44	177,87	176,50	Bf40	184	80	152	25,5	20,5	40	-	
45 H 075 F	BF	45	181,91	180,54	Bf41	194	90	152	25,5	20,5	45	-	
48 H 075 F	BF	48	194,04	192,67	Bf42	200	90	168	25,5	20,5	45	-	
49 H 075	B	49	198,08	196,71	-	-	90	170	25,5	-	45	-	
50 H 075	B	50	202,13	200,76	-	-	90	176	25,5	-	45	-	
52 H 075	B	52	210,21	208,84	-	-	90	176	25,5	-	45	-	
58 H 075	B	58	234,47	233,10	-	-	90	205	25,5	-	45	-	
60 H 075	C	60	242,55	241,18	-	-	90	210	25,5	-	53	-	
70 H 075	C	70	282,98	281,61	-	-	90	-	25,5	-	53	20	
72 H 075	C	72	291,06	289,69	-	-	100	-	25,5	-	53	20	
82 H 075	C	82	331,49	330,12	-	-	100	-	25,5	-	53	20	
84 H 075	C	84	339,57	338,20	-	-	100	-	25,5	-	53	20	
94 H 075	C	94	380,00	378,63	-	-	120	-	25,5	-	53	20	
96 H 075	C	96	388,08	386,71	-	-	120	-	25,5	-	53	20	
106 H 075	C	106	428,51	427,14	-	-	120	-	25,5	-	53	20	
116 H 075	C	116	468,93	467,56	-	-	120	-	25,5	-	53	25	
118 H 075	C	118	477,02	475,65	-	-	120	-	25,5	-	53	25	
120 H 075	C	120	485,10	483,73	-	-	120	-	25,5	-	53	25	
150 H 075	C	150	606,38	605,01	-	-	156	-	25,5	-	53	25	
152 H 075	C	152	614,46	613,09	-	-	156	-	25,5	-	53	25	
154 H 075	C	154	622,55	621,17	-	-	156	-	25,5	-	53	25	
156 H 075	C	156	630,64	629,27	-	-	156	-	25,5	-	53	25	

H 100 (1/2" pitch - 12,7 mm) for 1,00" - 25,4 mm width belt													
	Code	Drawing	Teeth	Dp	De	Flange 1,5	Df	Dm	Di	B1	B2	L	d
<b>Steel</b>	14 H 100 F	AF	14	56,60	55,23	Bf14	64	41	-	32	27	45	-
	15 H 100 F	AF	15	60,64	59,27	Bf15	68	45	-	32	27	45	-
	16 H 100 F	AF	16	64,68	63,31	Bf16	72	49	-	32	27	45	-
	17 H 100 F	AF	17	68,72	67,35	Bf17	77	52	-	32	27	45	-
	18 H 100 F	AF	18	72,77	71,40	Bf18	80	57	-	32	27	45	-
	19 H 100 F	AF	19	76,81	75,44	Bf19	83	61	-	32	27	45	-
	20 H 100 F	AF	20	80,85	79,48	Bf20	88	62	-	32	27	45	-
	21 H 100 F	AF	21	84,89	83,52	Bf21	91	67	-	32	27	45	-
	22 H 100 F	AF	22	88,94	87,57	Bf23	97	70	-	32	27	45	-
	23 H 100 F	AF	23	92,98	91,61	Bf23	97	75	-	32	27	45	-
	24 H 100 F	AF	24	97,02	95,65	Bf24	105	75	-	32	27	45	-
	25 H 100 F	AF	25	101,06	99,69	Bf24	105	80	-	32	27	45	-
	26 H 100 F	AF	26	105,11	103,74	Bf26	113	80	-	32	27	45	-
	27 H 100 F	AF	27	109,15	107,78	Bf27	118	80	-	32	27	45	-
	28 H 100 F	AF	28	113,19	111,82	Bf28	121	80	-	32	27	45	-
	29 H 100 F	AF	29	117,23	115,86	Bf28	121	80	-	32	27	45	-
	30 H 100 F	AF	30	121,28	119,91	Bf29	127	80	-	32	27	45	-
	32 H 100 F	AF	32	129,36	127,99	Bf32	135	80	-	32	27	45	-
	33 H 100 F	BF	33	133,40	132,03	Bf32	138	80	105	32	27	45	-
	34 H 100 F	BF	34	137,45	136,08	Bf34	143	80	108	32	27	45	-
	35 H 100 F	BF	35	141,49	140,12	Bf36	152	80	112	32	27	45	-
	36 H 100 F	BF	36	145,53	144,16	Bf36	152	80	123	32	27	45	-
	38 H 100 F	BF	38	153,62	152,25	Bf37	160	80	128	32	27	45	-
	40 H 100 F	BF	40	161,70	160,33	Bf38	168	80	136	32	27	45	-
44 H 100 F	BF	44	177,87	176,50	Bf40	184	80	152	32	27	50	-	
45 H 100 F	BF	45	181,91	180,54	Bf41	194	90	152	32	27	50	-	
48 H 100 F	BF	48	194,04	192,67	Bf42	200	90	168	32	27	50	-	
49 H 100	B	49	198,08	196,71	-	-	90	170	32	-	50	-	
50 H 100	B	50	202,13	200,76	-	-	90	176	32	-	50	-	
52 H 100	B	52	210,21	208,84	-	-	90	176	32	-	50	-	
58 H 100	B	58	234,47	233,10	-	-	90	205	32	-	50	-	
60 H 100	C	60	242,55	241,18	-	-	90	210	32	-	55	-	
70 H 100	C	70	282,98	281,61	-	-	90	-	32	-	55	20	
72 H 100	C	72	291,06	289,69	-	-	100	-	32	-	55	20	
82 H 100	C	82	331,49	330,12	-	-	100	-	32	-	55	20	
84 H 100	C	84	339,57	338,20	-	-	100	-	32	-	55	20	
94 H 100	C	94	380,00	378,63	-	-	120	-	32	-	60	20	
96 H 100	C	96	388,08	386,71	-	-	120	-	32	-	60	20	
106 H 100	C	106	428,51	427,14	-	-	120	-	32	-	60	20	
116 H 100	C	116	468,93	467,56	-	-	120	-	32	-	60	25	
118 H 100	C	118	477,02	475,65	-	-	120	-	32	-	60	25	
120 H 100	C	120	485,10	483,73	-	-	120	-	32	-	60	25	
150 H 100	C	150	606,38	605,01	-	-	156	-	32	-	70	25	
152 H 100	C	152	614,46	613,09	-	-	156	-	32	-	70	25	
154 H 100	C	154	622,55	621,17	-	-	156	-	32	-	70	25	
156 H 100	C	156	630,64	629,27	-	-	156	-	32	-	70	25	

H 150 (1/2" pitch - 12,7 mm) for 1,50" - 38,1 mm width belt													
	Code	Drawing	Teeth	Dp	De	Flange 1,5	Df	Dm	Di	B1	B2	L	d
Steel	14 H 150 F	AF	14	56,60	55,23	Bf14	64	41	-	46	41	58	-
	15 H 150 F	AF	15	60,64	59,27	Bf15	68	45	-	46	41	58	-
	16 H 150 F	AF	16	64,68	63,31	Bf16	72	49	-	46	41	58	-
	17 H 150 F	AF	17	68,72	67,35	Bf17	77	52	-	46	41	58	-
	18 H 150 F	AF	18	72,77	71,40	Bf18	80	57	-	46	41	58	-
	19 H 150 F	AF	19	76,81	75,44	Bf19	83	61	-	46	41	58	-
	20 H 150 F	AF	20	80,85	79,48	Bf20	88	62	-	46	41	58	-
	21 H 150 F	AF	21	84,89	83,52	Bf21	91	67	-	46	41	58	-
	22 H 150 F	AF	22	88,94	87,57	Bf23	97	70	-	46	41	58	-
	23 H 150 F	AF	23	92,98	91,61	Bf23	97	75	-	46	41	58	-
	24 H 150 F	AF	24	97,02	95,65	Bf24	105	75	-	46	41	58	-
	25 H 150 F	AF	25	101,06	99,69	Bf24	105	80	-	46	41	58	-
	26 H 150 F	AF	26	105,11	103,74	Bf26	113	80	-	46	41	58	-
	27 H 150 F	AF	27	109,15	107,78	Bf27	118	80	-	46	41	58	-
	28 H 150 F	AF	28	113,19	111,82	Bf28	121	80	-	46	41	58	-
	29 H 150 F	AF	29	117,23	115,86	Bf28	121	80	-	46	41	58	-
	30 H 150 F	AF	30	121,28	119,91	Bf29	127	80	-	46	41	58	-
	32 H 150 F	AF	32	129,36	127,99	Bf32	135	80	-	46	41	58	-
	33 H 150 F	BF	33	133,40	132,03	Bf32	138	75	109	46	41	58	-
	34 H 150 F	BF	34	137,45	136,08	Bf34	143	80	108	46	41	58	-
	35 H 150 F	BF	35	141,49	140,12	Bf36	152	80	112	46	41	58	-
	36 H 150 F	BF	36	145,53	144,16	Bf36	152	80	115	46	41	58	-
	38 H 150 F	BF	38	153,62	152,25	Bf37	160	80	128	46	41	58	-
	40 H 150 F	BF	40	161,70	160,33	Bf38	168	79	139	46	41	58	-
44 H 150 F	BF	44	177,87	176,50	Bf40	184	80	152	46	41	58	-	
45 H 150 F	BF	45	181,91	180,54	Bf41	194	90	152	46	41	65	-	
48 H 150 F	BF	48	194,04	192,67	Bf42	200	90	168	46	41	65	-	
49 H 150	B	49	198,08	196,71	-	-	90	170	46	-	65	-	
50 H 150	B	50	202,13	200,76	-	-	90	176	46	-	65	-	
52 H 150	B	52	210,21	208,84	-	-	90	176	46	-	65	-	
58 H 150	B	58	234,47	233,10	-	-	90	205	46	-	65	-	
60 H 150	C	60	242,55	241,18	-	-	85	210	46	-	65	-	
70 H 150	C	70	282,98	281,61	-	-	90	-	46	-	65	20	
72 H 150	C	72	291,06	289,69	-	-	100	-	46	-	65	20	
82 H 150	C	82	331,49	330,12	-	-	100	-	46	-	65	20	
84 H 150	C	84	339,57	338,20	-	-	100	-	46	-	65	20	
94 H 150	C	94	380,00	378,63	-	-	120	-	46	-	65	20	
96 H 150	C	96	388,08	386,71	-	-	120	-	46	-	65	20	
106 H 150	C	106	428,51	427,14	-	-	120	-	46	-	65	20	
116 H 150	C	116	468,93	467,56	-	-	120	-	46	-	65	25	
118 H 150	C	118	477,02	475,65	-	-	120	-	46	-	65	25	
120 H 150	C	120	485,10	483,73	-	-	120	-	46	-	65	25	
150 H 150	C	150	606,38	605,01	-	-	156	-	46	-	75	25	
152 H 150	C	152	614,46	613,09	-	-	156	-	46	-	75	25	
154 H 150	C	154	622,55	621,17	-	-	156	-	46	-	75	25	
156 H 150	C	156	630,64	629,27	-	-	156	-	46	-	75	25	

**H 200 (1/2" pitch - 12,7 mm) for 2,00" - 50,8 mm width belt**

	Code	Drawing	Teeth	Dp	De	Flange 1,5	Df	Dm	DI	B1	B2	L	d
<b>Steel</b>	14 H 200 F	AF	14	56,60	55,23	Bf14	64	41	-	59	54	70	-
	15 H 200 F	AF	15	60,64	59,27	Bf15	68	45	-	59	54	70	-
	16 H 200 F	AF	16	64,68	63,31	Bf16	72	49	-	59	54	70	-
	17 H 200 F	AF	17	68,72	67,35	Bf17	77	52	-	59	54	70	-
	18 H 200 F	AF	18	72,77	71,40	Bf18	80	57	-	59	54	70	-
	19 H 200 F	AF	19	76,81	75,44	Bf19	83	61	-	59	54	70	-
	20 H 200 F	AF	20	80,85	79,48	Bf20	88	62	-	59	54	70	-
	21 H 200 F	AF	21	84,89	83,52	Bf21	91	67	-	59	54	70	-
	22 H 200 F	AF	22	88,94	87,57	Bf23	97	70	-	59	54	70	-
	23 H 200 F	AF	23	92,98	91,61	Bf23	97	75	-	59	54	70	-
	24 H 200 F	AF	24	97,02	95,65	Bf24	105	75	-	59	54	70	-
	25 H 200 F	AF	25	101,06	99,69	Bf24	105	80	-	59	54	70	-
	26 H 200 F	AF	26	105,11	103,74	Bf26	113	80	-	59	54	70	-
	27 H 200 F	AF	27	109,15	107,78	Bf27	118	80	-	59	54	70	-
	28 H 200 F	AF	28	113,19	111,82	Bf28	121	80	-	59	54	70	-
	29 H 200 F	AF	29	117,23	115,86	Bf28	121	80	-	59	54	70	-
	30 H 200 F	AF	30	121,28	119,91	Bf29	127	80	-	59	54	70	-
	32 H 200 F	AF	32	129,36	127,99	Bf32	135	80	-	59	54	70	-
	33 H 200 F	BF	33	133,40	132,03	Bf32	138	80	105	59	54	70	-
	34 H 200 F	BF	34	137,45	136,08	Bf34	143	80	108	59	54	70	-
	35 H 200 F	BF	35	141,49	140,12	Bf36	152	80	112	59	54	70	-
	36 H 200 F	BF	36	145,53	144,16	Bf36	152	80	120	59	54	70	-
	38 H 200 F	BF	38	153,62	152,25	Bf37	160	80	128	59	54	70	-
40 H 200 F	BF	40	161,70	160,33	Bf38	168	80	136	59	54	70	-	
44 H 200 F	BF	44	177,87	176,50	Bf40	182	80	152	59	54	75	-	
45 H 200 F	BF	45	181,91	180,54	Bf41	194	90	152	59	54	75	-	
48 H 200 F	BF	48	194,04	192,67	Bf42	200	90	168	59	54	75	-	
49 H 200	B	49	198,08	196,71	-	-	90	170	59	-	75	-	
50 H 200	B	50	202,13	200,76	-	-	90	176	59	-	75	-	
52 H 200	B	52	210,21	208,84	-	-	90	176	59	-	75	-	
58 H 200	B	58	234,47	233,10	-	-	90	205	59	-	75	-	
60 H 200	C	60	242,55	241,18	-	-	90	210	59	-	75	-	
70 H 200	C	70	282,98	281,61	-	-	90	-	59	-	75	20	
72 H 200	C	72	291,06	289,69	-	-	100	-	59	-	75	20	
82 H 200	C	82	331,49	330,12	-	-	100	-	59	-	75	20	
84 H 200	C	84	339,57	338,20	-	-	100	-	59	-	75	20	
94 H 200	C	94	380,00	378,63	-	-	120	-	59	-	75	20	
96 H 200	C	96	388,08	386,71	-	-	120	355	59	-	75	20	
106 H 200	C	106	428,51	427,14	-	-	120	-	59	-	75	20	
116 H 200	C	116	468,93	467,56	-	-	120	-	59	-	75	25	
118 H 200	C	118	477,02	475,65	-	-	120	-	59	-	75	25	
120 H 200	C	120	485,10	483,73	-	-	120	-	59	-	75	25	
150 H 200	C	150	606,38	605,01	-	-	156	-	59	-	80	25	
152 H 200	C	152	614,46	613,09	-	-	156	-	59	-	80	25	
154 H 200	C	154	622,55	621,17	-	-	156	-	59	-	80	25	
156 H 200	C	156	630,64	629,27	-	-	156	-	59	-	80	25	

H 300 (1/2" pitch - 12,7 mm) for 3,00" - 76,2 mm width belt

	Code	Drawing	Teeth	Dp	De	Flange 1,5	Df	Dm	Di	B1	B2	L	d
Steel	14 H 300 F	AF	14	56,60	55,23	Bf14	64	41	-	85	80	100	-
	15 H 300 F	AF	15	60,64	59,27	Bf15	68	45	-	85	80	100	-
	16 H 300 F	AF	16	64,68	63,31	Bf16	72	49	-	85	80	100	-
	17 H 300 F	AF	17	68,72	67,35	Bf17	77	52	-	85	80	100	-
	18 H 300 F	AF	18	72,77	71,40	Bf18	80	57	-	85	80	100	-
	19 H 300 F	AF	19	76,81	75,44	Bf19	83	61	-	85	80	100	-
	20 H 300 F	AF	20	80,85	79,48	Bf20	88	62	-	85	80	100	-
	21 H 300 F	AF	21	84,89	83,52	Bf21	91	67	-	85	80	100	-
	22 H 300 F	AF	22	88,94	87,57	Bf23	97	70	-	85	80	100	-
	23 H 300 F	AF	23	92,98	91,61	Bf23	97	75	-	85	80	100	-
	24 H 300 F	AF	24	97,02	95,65	Bf24	105	75	-	85	80	100	-
	25 H 300 F	AF	25	101,06	99,69	Bf24	105	80	-	85	80	100	-
	26 H 300 F	AF	26	105,11	103,74	Bf26	113	80	-	85	80	100	-
	27 H 300 F	AF	27	109,15	107,78	Bf27	118	80	-	85	80	100	-
	28 H 300 F	AF	28	113,19	111,82	Bf28	121	80	-	85	80	100	-
	29 H 300 F	AF	29	117,23	115,86	Bf28	121	80	-	85	80	100	-
	30 H 300 F	AF	30	121,28	119,91	Bf29	127	80	-	85	80	100	-
	32 H 300 F	AF	32	129,36	127,99	Bf32	135	80	-	85	80	100	-
	33 H 300 F	BF	33	133,40	132,03	Bf32	138	80	105	85	80	100	-
	34 H 300 F	BF	34	137,45	136,08	Bf34	143	80	108	85	80	100	-
	35 H 300 F	BF	35	141,49	140,12	Bf36	152	80	112	85	80	100	-
	36 H 300 F	BF	36	145,53	144,16	Bf36	152	80	115	85	80	100	-
	38 H 300 F	BF	38	153,62	152,25	Bf37	160	80	128	85	80	100	-
	40 H 300 F	BF	40	161,70	160,33	Bf38	168	80	136	85	80	100	-
44 H 300 F	BF	44	177,87	176,50	Bf40	184	80	152	85	80	100	-	
45 H 300 F	BF	45	181,91	180,54	Bf41	194	90	152	85	80	100	-	
48 H 300 F	BF	48	194,04	192,67	Bf42	200	90	168	85	80	100	-	
Cast Iron	49 H 300	B	49	198,08	196,71	-	-	90	170	85	-	100	-
	50 H 300	B	50	202,13	200,76	-	-	90	176	85	-	100	-
	52 H 300	B	52	210,21	208,84	-	-	90	176	85	-	100	-
	58 H 300	C	58	234,47	233,10	-	-	90	205	85	-	100	-
	60 H 300	C	60	242,55	241,18	-	-	90	210	85	-	100	-
	70 H 300	C	70	282,98	281,61	-	-	90	-	85	-	100	20
	72 H 300	C	72	291,06	289,69	-	-	100	-	85	-	100	20
	82 H 300	C	82	331,49	330,12	-	-	100	-	85	-	100	20
	84 H 300	C	84	339,57	338,20	-	-	100	-	85	-	100	20
	94 H 300	C	94	380,00	378,63	-	-	120	-	85	-	100	20
	96 H 300	C	96	388,08	386,71	-	-	120	-	85	-	100	20
	106 H 300	C	106	428,51	427,14	-	-	120	-	85	-	100	20
	116 H 300	C	116	468,93	467,56	-	-	120	-	85	-	100	25
	118 H 300	C	118	477,02	475,65	-	-	120	-	85	-	100	25
	120 H 300	C	120	485,10	483,73	-	-	120	-	85	-	100	25
	150 H 300	C	150	606,38	605,01	-	-	156	-	85	-	100	25
	152 H 300	C	152	614,46	613,09	-	-	156	-	85	-	100	25
	154 H 300	C	154	622,55	621,17	-	-	156	-	85	-	100	25
156 H 300	C	156	630,64	629,27	-	-	156	-	85	-	100	25	

**XH 200 (7/8" pitch - 22,225 mm) for 2,00" - 50,8 mm width belt**

Cast iron	Code	Drawing	Teeth	Dp	De	Flange 2,5	Df	Dm	Di	B1	B2	L	d
	18 XH 200 F	AF	18	127,34	124,55	Bf43	136	100	-	65	57	80	20
	20 XH 200 F	AF	20	141,49	138,70	Bf45	155	100	-	65	57	80	20
	22 XH 200 F	AF	22	155,64	152,83	Bf46	162	110	-	65	57	80	20
	24 XH 200 F	AF	24	169,79	167,00	Bf48	176	120	-	65	57	80	24
	26 XH 200 F	AF	26	183,92	181,13	Bf50	191	150	-	65	57	80	26
	28 XH 200 F	AF	28	198,08	195,29	Bf56	213	150	-	65	57	80	26
	30 XH 200 F	AF	30	212,23	209,44	Bf57	225	150	-	65	57	80	25
	32 XH 200 F	AF	32	226,38	223,59	Bf60	240	150	-	65	57	80	25
	40 XH 200 F	BF	40	282,98	280,19	Bf63	290	150	224	65	57	100	25
	44 XH 200	B	44	311,28	308,48	-	-	150	272	65	-	100	30
	48 XH 200	B	48	339,57	336,78	-	-	150	300	65	-	100	30
	60 XH 200	C	60	424,47	421,68	-	-	150	385	65	-	100	30
	72 XH 200	C	72	509,36	506,57	-	-	190	470	65	-	100	40
84 XH 200	C	84	594,25	591,46	-	-	190	555	65	-	100	40	
96 XH 200	C	96	679,15	676,35	-	-	190	640	65	-	100	40	
120 XH 200	C	120	848,93	846,14	-	-	190	812	65	-	100	40	

**XH 300 (7/8" pitch - 22,225 mm) for 3,00" - 76,2 mm width belt**

Cast Iron	Code	Drawing	Teeth	Dp	De	Flange 2,5	Df	Dm	Di	B1	B2	L	d
	18 XH 300 F	AF	18	127,34	124,55	Bf43	136	100	-	92	84	110	20
	20 XH 300 F	AF	20	141,49	138,70	Bf45	155	100	-	92	84	110	20
	22 XH 300 F	AF	22	155,64	152,83	Bf46	162	110	-	92	84	110	20
	24 XH 300 F	AF	24	169,79	167,00	Bf48	176	120	-	92	84	110	24
	26 XH 300 F	AF	26	183,92	181,13	Bf50	191	150	-	92	84	110	26
	28 XH 300 F	AF	28	198,08	195,29	Bf56	213	150	-	92	84	110	26
	30 XH 300 F	AF	30	212,23	209,44	Bf57	225	150	-	92	84	110	25
	32 XH 300 F	AF	32	226,38	223,59	Bf60	240	150	-	92	84	110	25
	40 XH 300 F	BF	40	282,98	280,19	Bf63	290	150	224	92	84	120	25
	44 XH 300	B	44	311,28	308,48	-	-	150	272	92	-	120	30
	48 XH 300	B	48	339,57	336,78	-	-	150	300	92	-	120	30
	60 XH 300	C	60	424,47	421,68	-	-	150	385	92	-	120	30
	72 XH 300	C	72	509,36	506,57	-	-	190	470	92	-	120	40
84 XH 300	C	84	594,25	591,46	-	-	190	555	92	-	120	40	
96 XH 300	C	96	679,15	676,35	-	-	190	640	92	-	120	40	
120 XH 300	C	120	848,93	846,14	-	-	190	812	92	-	120	40	

**XH 400 (7/8" pitch - 22,225 mm) for 4,00" - 101,6 mm width belt**

Cast Iron	Code	Drawing	Teeth	Dp	De	Flange 2,5	Df	Dm	Di	B1	B2	L	d
	18 XH 400 F	AF	18	127,34	124,55	Bf43	136	100	-	119	111	132	20
	20 XH 400 F	AF	20	141,49	138,70	Bf45	155	100	-	119	111	132	20
	22 XH 400 F	AF	22	155,64	152,83	Bf46	162	110	-	119	111	132	20
	24 XH 400 F	AF	24	169,79	167,00	Bf48	176	120	-	119	111	132	24
	26 XH 400 F	AF	26	183,92	181,13	Bf50	191	150	-	119	111	132	26
	28 XH 400 F	AF	28	198,08	195,29	Bf56	213	150	-	119	111	132	26
	30 XH 400 F	AF	30	212,23	209,44	Bf57	225	150	-	119	111	132	25
	32 XH 400 F	AF	32	226,38	223,59	Bf60	240	150	-	119	111	132	25
	40 XH 400 F	BF	40	282,98	280,19	Bf63	290	150	224	119	111	132	25
	44 XH 400	B	44	311,28	308,48	-	-	150	272	119	-	132	30
	48 XH 400	B	48	339,57	336,78	-	-	150	300	119	-	132	30
	60 XH 400	C	60	424,47	421,68	-	-	150	385	119	-	132	30
	72 XH 400	C	72	509,36	506,57	-	-	190	470	119	-	132	40
84 XH 400	C	84	594,25	591,46	-	-	190	555	119	-	132	40	
96 XH 400	C	96	679,15	676,35	-	-	190	640	119	-	132	40	
120 XH 400	C	120	848,93	846,14	-	-	190	812	119	-	132	40	

HTD 3M 06 (3 mm pitch) for 6 mm width belt													
Aluminium	Code	Drawing	Teeth	Dp	De	Flange 1,0	Df	Dm	Di	B1	B2	L	d
	10 3M 06 F	1F	10	9,55	8,79	Bf73	12	12	-	-	7,3	14,5	-
	12 3M 06 F	1F	12	11,46	10,70	Bf74	13	13	-	-	7,3	14,5	-
	14 3M 06 F	1F	14	13,37	12,61	Bf76	17	17	-	-	7,3	14,5	-
	15 3M 06 F	1F	15	14,32	13,56	Bf76	17	17	-	-	7,3	14,5	-
	16 3M 06 F	AF	16	15,28	14,52	Bf0	20	10	-	10,3	7,3	17,5	-
	18 3M 06 F	AF	18	17,19	16,43	Bf1	22	11	-	10,3	7,3	17,5	-
	20 3M 06 F	AF	20	19,10	18,34	Bf2	25	11	-	10,3	7,3	17,5	-
	21 3M 06 F	AF	21	20,05	19,29	Bf2	25	14	-	10,3	7,3	17,5	-
	22 3M 06 F	AF	22	21,01	20,25	Bf2	25	14	-	10,3	7,3	17,5	-
	24 3M 06 F	AF	24	22,92	22,16	Bf3	27	14	-	10,3	7,3	17,5	-
	26 3M 06 F	AF	26	24,83	24,07	Bf3/a	28	16	-	10,3	7,3	17,5	-
	28 3M 06 F	AF	28	26,74	25,98	Bf4	32	16	-	10,3	7,3	17,5	-
	30 3M 06 F	AF	30	28,65	27,89	Bf4	32	16	-	10,3	7,3	17,5	-
32 3M 06 F	AF	32	30,56	29,80	Bf4/a	35	20	-	10,3	7,3	17,5	-	
36 3M 06 F	AF	36	34,38	33,62	Bf5	38	24	-	10,3	7,3	18	-	
40 3M 06 F	AF	40	38,20	37,44	Bf7	42	26	-	10,3	7,3	18	-	
44 3M 06 F	AF	44	42,02	41,25	Bf8	47	30	-	10,3	7,3	18	-	
48 3M 06	A	48	45,84	45,07	-	-	35	-	10,3	-	18,6	-	
60 3M 06	A	60	57,30	56,53	-	-	40	-	10,3	-	18,6	-	
72 3M 06	A	72	68,75	67,99	-	-	40	-	10,3	-	18,6	-	

HTD 3M 09 (3 mm pitch) for 9 mm width belt													
Aluminium	Code	Drawins	Teeth	Dp	De	Flange 1,0	Df	Dm	Di	B1	B2	L	d
	10 3M 09 F	1F	10	9,55	8,79	Bf73	12	12	-	-	11	18	-
	12 3M 09 F	1F	12	11,46	10,70	Bf74	13	13	-	-	11	18	-
	14 3M 09 F	1F	14	13,37	12,61	Bf76	17	17	-	-	11	18	-
	15 3M 09 F	1F	15	14,32	13,56	Bf76	17	17	-	-	11	18	-
	16 3M 09 F	AF	16	15,28	14,52	Bf0	20	10	-	14	11	21	-
	18 3M 09 F	AF	18	17,19	16,43	Bf1	22	11	-	14	11	21	-
	20 3M 09 F	AF	20	19,10	18,34	Bf2	25	11	-	14	11	21	-
	21 3M 09 F	AF	21	20,05	19,29	Bf2	25	14	-	14	11	21	-
	22 3M 09 F	AF	22	21,01	20,25	Bf2	25	14	-	14	11	21	-
	24 3M 09 F	AF	24	22,92	22,16	Bf3	27	14	-	14	11	21	-
	26 3M 09 F	AF	26	24,83	24,07	Bf3/a	28	16	-	14	11	21	-
	28 3M 09 F	AF	28	26,74	25,98	Bf4	32	16	-	14	11	21	-
	30 3M 09 F	AF	30	28,65	27,89	Bf4	32	16	-	14	11	21	-
32 3M 09 F	AF	32	30,56	29,80	Bf4/a	35	20	-	14	11	21	-	
36 3M 09 F	AF	36	34,38	33,62	Bf5	38	24	-	14	11	22,5	-	
40 3M 09 F	AF	40	38,20	37,44	Bf7	42	26	-	14	11	22,5	-	
44 3M 09 F	AF	44	42,02	41,25	Bf8	47	30	-	14	11	22,5	-	
48 3M 09	A	48	45,84	45,07	-	-	35	-	14	-	22,5	-	
60 3M 09	A	60	57,30	56,53	-	-	40	-	14	-	22,5	-	
72 3M 09	A	72	68,75	67,99	-	-	40	-	14	-	22,5	-	

HTD 3M 15 (3 mm pitch) for 15 mm width belt													
Aluminium	Code	Drawing	Teeth	Dp	De	Flange 1,0	Df	Dm	Di	B1	B2	L	d
	10 3M 15 F	1F	10	9,55	8,79	Bf73	12	12	-	-	17	26	-
	12 3M 15 F	1F	12	11,46	10,70	Bf74	13	13	-	-	17	26	-
	14 3M 15 F	1F	14	13,37	12,61	Bf76	17	17	-	-	17	26	-
	15 3M 15 F	1F	15	14,32	13,56	Bf76	17	17	-	-	17	26	-
	16 3M 15 F	AF	16	15,28	14,52	Bf0	20	10	-	20	17	26	-
	18 3M 15 F	AF	18	17,19	16,43	Bf1	22	11	-	20	17	26	-
	20 3M 15 F	AF	20	19,10	18,34	Bf2	25	11	-	20	17	26	-
	21 3M 15 F	AF	21	20,05	19,29	Bf2	25	14	-	20	17	26	-
	22 3M 15 F	AF	22	21,01	20,25	Bf2	25	14	-	20	17	26	-
	24 3M 15 F	AF	24	22,92	22,16	Bf3	27	14	-	20	17	26	-
	26 3M 15 F	AF	26	24,83	24,07	Bf3/a	28	16	-	20	17	26	-
	28 3M 15 F	AF	28	26,74	25,98	Bf4	32	16	-	20	17	26	-
	30 3M 15 F	AF	30	28,65	27,89	Bf4	32	16	-	20	17	26	-
32 3M 15 F	AF	32	30,56	29,80	Bf4/a	35	20	-	20	17	26	-	
36 3M 15 F	AF	36	34,38	33,62	Bf5	38	24	-	20	17	26	-	
40 3M 15 F	AF	40	38,20	37,44	Bf7	42	26	-	20	17	26	-	
44 3M 15 F	AF	44	42,02	41,25	Bf8	47	30	-	20	17	26	-	
48 3M 15	A	48	45,84	45,07	-	-	35	-	20	-	26	-	
60 3M 15	A	60	57,30	56,53	-	-	40	-	20	-	26	-	
72 3M 15	A	72	68,75	67,99	-	-	40	-	20	-	26	-	



**HTD 5M 09 (5 mm pitch) for 9 mm width belt**

	Code	Drawings	Teeth	Dp	De	Flange 1,0	Df	Dm	DI	B1	B2	L	d
<b>Steel</b>	12 5M 09 F	AF	12	19,09	17,95	Bf1	22	12	-	14,5	11	20	-
	14 5M 09 F	AF	14	22,28	21,14	Bf2	25	14	-	14,5	11	20	-
	15 5M 09 F	AF	15	23,87	22,73	Bf3	27	16	-	14,5	11	20	-
	16 5M 09 F	AF	16	25,46	24,32	Bf3/a	28	16	-	14,5	11	20	-
	18 5M 09 F	AF	18	28,65	27,50	Bf4	32	20	-	14,5	11	20	-
	20 5M 09 F	AF	20	31,83	30,69	Bf4/a	35	23	-	14,5	11	23	-
	21 5M 09 F	AF	21	33,42	32,28	Bf6	39	24	-	14,5	11	23	-
	22 5M 09 F	AF	22	35,01	33,87	Bf6	39	24	-	14,5	11	23	-
	24 5M 09 F	AF	24	38,20	37,05	Bf7	42	27	-	14,5	11	23	-
	26 5M 09 F	AF	26	41,38	40,24	Bf8	47	30	-	14,5	11	23	-
	28 5M 09 F	AF	28	44,56	43,42	Bf8	47	30	-	14,5	11	23	-
	30 5M 09 F	AF	30	47,75	46,60	Bf10	52	35	-	14,5	11	23	-
	32 5M 09 F	AF	32	50,93	49,79	Bf12	57	38	-	14,5	11	23	-
	36 5M 09 F	AF	36	57,30	56,15	Bf14	64	38	-	14,5	11	23	-
	40 5M 09 F	AF	40	63,66	62,52	Bf15	68	45	-	14,5	11	23	-
	<b>Alum</b>	44 5M 09	A	44	70,03	68,89	-	-	45	-	14,5	-	26
48 5M 09		A	48	76,39	75,25	-	-	45	-	14,5	-	26	-
60 5M 09		B	60	95,49	94,35	-	-	45	-	14,5	-	26	-
72 5M 09		B	72	114,59	113,45	-	-	47	88	14,5	-	26	-

**HTD 5M 15 (5 mm pitch) for 15 mm width belt**

	Code	Drawing	Teeth	Dp	De	Flange 1,0	Df	Dm	DI	B1	B2	L	d
<b>Steel</b>	12 5M 15 F	AF	12	19,09	17,95	Bf1	22	12	-	20,5	17	26	-
	14 5M 15 F	AF	14	22,28	21,14	Bf2	25	14	-	20,5	17	26	-
	15 5M 15 F	AF	15	23,87	22,73	Bf3	27	16	-	20,5	17	26	-
	16 5M 15 F	AF	16	25,46	24,32	Bf3/a	28	16	-	20,5	17	26	-
	18 5M 15 F	AF	18	28,65	27,50	Bf4	32	20	-	20,5	17	26	-
	20 5M 15 F	AF	20	31,83	30,69	Bf4/a	35	23	-	20,5	17	26	-
	21 5M 15 F	AF	21	33,42	32,28	Bf6	39	24	-	20,5	17	26	-
	22 5M 15 F	AF	22	35,01	33,87	Bf6	39	25	-	20,5	17	26	-
	24 5M 15 F	AF	24	38,20	37,05	Bf7	42	27	-	20,5	17	28	-
	26 5M 15 F	AF	26	41,38	40,24	Bf8	47	30	-	20,5	17	28	-
	28 5M 15 F	AF	28	44,56	43,42	Bf8	47	30	-	20,5	17	28	-
	30 5M 15 F	AF	30	47,75	46,60	Bf10	52	35	-	20,5	17	28	-
	32 5M 15 F	AF	32	50,93	49,79	Bf12	57	38	-	20,5	17	28	-
	36 5M 15 F	AF	36	57,30	56,15	Bf14	64	38	-	20,5	17	28	-
	40 5M 15 F	AF	40	63,66	62,52	Bf15	68	38	-	20,5	17	28	-
	<b>Alum</b>	44 5M 15	A	44	70,03	68,89	-	-	38	-	20,5	-	30
48 5M 15		A	48	76,39	75,25	-	-	40	-	20,5	-	30	-
60 5M 15		A	60	95,49	94,35	-	-	50	-	20,5	-	30	-
72 5M 15		B	72	114,59	113,45	-	-	50	88	20,5	-	30	-

**HTD 5M 25 (5 mm pitch) for 25 mm width belt**

	Code	Drawing	Teeth	Dp	De	Flange 1,0	Df	Dm	DI	B1	B2	L	d
<b>Steel</b>	12 5M 25 F	AF	12	19,09	17,95	Bf1	22	12	-	30,5	27	36	-
	14 5M 25 F	AF	14	22,28	21,14	Bf2	25	14	-	30,5	27	36	-
	15 5M 25 F	AF	15	23,87	22,73	Bf3	27	16	-	30,5	27	36	-
	16 5M 25 F	AF	16	25,46	24,32	Bf3/a	28	16	-	30,5	27	36	-
	18 5M 25 F	AF	18	28,65	27,50	Bf4	32	20	-	30,5	27	36	-
	20 5M 25 F	AF	20	31,83	30,69	Bf4/a	35	23	-	30,5	27	36	-
	21 5M 25 F	AF	21	33,42	32,28	Bf6	39	24	-	30,5	27	36	-
	22 5M 25 F	AF	22	35,01	33,87	Bf6	39	25	-	30,5	27	38	-
	24 5M 25 F	AF	24	38,20	37,05	Bf7	42	27	-	30,5	27	38	-
	26 5M 25 F	AF	26	41,38	40,24	Bf8	47	30	-	30,5	27	38	-
	28 5M 25 F	AF	28	44,56	43,42	Bf8	47	30	-	30,5	27	38	-
	30 5M 25 F	AF	30	47,75	46,60	Bf10	52	35	-	30,5	27	38	-
	32 5M 25 F	AF	32	50,93	49,79	Bf12	57	38	-	30,5	27	38	-
	36 5M 25 F	AF	36	57,30	56,15	Bf14	64	38	-	30,5	27	38	-
	40 5M 25 F	AF	40	63,66	62,52	Bf15	68	38	-	30,5	27	38	-
	<b>Alum</b>	44 5M 25	A	44	70,03	68,89	-	-	38	-	30,5	-	38
48 5M 25		A	48	76,39	75,25	-	-	40	-	30,5	-	40	-
60 5M 25		A	60	95,49	94,35	-	-	50	-	30,5	-	40	-
72 5M 25		B	72	114,59	113,45	-	-	50	88	30,5	-	40	-

**HTD 8M 20 (8 mm pitch) for 20 mm width belt**

	Code	Drawing	Teeth	Dp	De	Flange 1,5	Df	Dm	Di	B1	B2	L	d
<b>Steel</b>	22 8M 20 F	AF	22	56,02	54,65	Bf14	64	43	-	28	23	38	-
	24 8M 20 F	AF	24	61,12	59,75	Bf15	68	45	-	28	23	38	-
	26 8M 20 F	AF	26	66,21	64,84	Bf16	72	50	-	28	23	38	-
	28 8M 20 F	AF	28	71,30	70,08	Bf18	80	58	-	28	23	38	-
	30 8M 20 F	AF	30	76,39	75,13	Bf19	83	60	-	28	23	38	-
	32 8M 20 F	AF	32	81,49	80,16	Bf20	88	65	-	28	23	38	-
	34 8M 20 F	AF	34	86,58	85,22	Bf22	96	70	-	28	23	38	-
	36 8M 20 F	AF	36	91,67	90,30	Bf23	97	75	-	28	23	38	-
	38 8M 20 F	AF	38	96,77	95,39	Bf24	105	80	-	28	23	38	-
	40 8M 20 F	AF	40	101,86	100,49	Bf107	110	85	-	28	23	38	-
<b>Cast Iron</b>	44 8M 20 F	AF	44	112,05	110,67	Bf27	118	95	-	28	23	38	-
	48 8M 20 F	AF	48	122,23	120,86	Bf29	127	95	-	28	23	38	-
	56 8M 20 F	AF	56	142,60	141,23	Bf36	152	115	-	28	23	38	-
	64 8M 20 F	BF	64	162,97	161,60	Bf38	168	90	133	28	23	40	-
	72 8M 20 F	BF	72	183,35	181,97	Bf41	194	95	158	28	23	40	-
	80 8M 20	B	80	203,72	202,35	-	-	100	178	28	-	40	-
	90 8M 20	B	90	229,18	227,81	-	-	100	204	28	-	40	-
	112 8M 20	C	112	285,21	283,83	-	-	100	255	28	-	40	20
	144 8M 20	C	144	366,69	365,32	-	-	100	340	28	-	40	20
	168 8M 20	C	168	427,81	426,44	-	-	100	400	28	-	40	20
192 8M 20	C	192	488,92	487,55	-	-	100	460	28	-	40	20	

**HTD 8M 30 (8 mm pitch) for 30 mm width belt**

	Code	Drawing	Teeth	Dp	De	Flange 1,5	Df	Dm	Di	B1	B2	L	d
<b>Steel</b>	22 8M 30 F	AF	22	56,02	54,65	Bf14	64	43	-	38	33	48	-
	24 8M 30 F	AF	24	61,12	59,75	Bf15	68	45	-	38	33	48	-
	26 8M 30 F	AF	26	66,21	64,84	Bf16	72	50	-	38	33	48	-
	28 8M 30 F	AF	28	71,30	70,08	Bf18	80	58	-	38	33	48	-
	30 8M 30 F	AF	30	76,39	75,13	Bf19	83	60	-	38	33	48	-
	32 8M 30 F	AF	32	81,49	80,16	Bf20	88	65	-	38	33	48	-
	34 8M 30 F	AF	34	86,58	85,22	Bf22	96	70	-	38	33	48	-
	36 8M 30 F	AF	36	91,67	90,30	Bf23	97	75	-	38	33	48	-
	38 8M 30 F	AF	38	96,77	95,39	Bf24	105	80	-	38	33	48	-
	40 8M 30 F	AF	40	101,86	100,49	Bf107	110	85	-	38	33	48	-
<b>Cast Iron</b>	44 8M 30 F	AF	44	112,05	110,67	Bf27	118	95	-	38	33	48	-
	48 8M 30 F	AF	48	122,23	120,86	Bf29	127	95	-	38	33	48	-
	56 8M 30 F	AF	56	142,60	141,23	Bf36	152	115	-	38	33	48	-
	64 8M 30 F	BF	64	162,97	161,60	Bf38	168	90	138	38	33	50	-
	72 8M 30 F	BF	72	183,35	181,97	Bf41	194	95	158	38	33	50	-
	80 8M 30	B	80	203,72	202,35	-	-	100	178	38	-	50	-
	90 8M 30	B	90	229,18	227,81	-	-	100	204	38	-	50	-
	112 8M 30	C	112	285,21	283,83	-	-	100	255	38	-	50	20
	144 8M 30	C	144	366,69	365,32	-	-	100	340	38	-	50	20
	168 8M 30	C	168	427,81	426,44	-	-	100	400	38	-	50	20
192 8M 30	C	192	488,92	487,55	-	-	100	460	38	-	50	20	

**HTD 8M 50 (8 mm pitch) for 50 mm width belt**

	Code	Drawing	Teeth	Dp	De	Flange 1,5	Df	Dm	Di	B1	B2	L	d
<b>Steel</b>	22 8M 50 F	AF	22	56,02	54,65	Bf14	64	43	-	60	55	70	-
	24 8M 50 F	AF	24	61,12	59,75	Bf15	68	45	-	60	55	70	-
	26 8M 50 F	AF	26	66,21	64,84	Bf16	72	50	-	60	55	70	-
	28 8M 50 F	AF	28	71,30	70,08	Bf18	80	58	-	60	55	70	-
	30 8M 50 F	AF	30	76,39	75,13	Bf19	83	60	-	60	55	70	-
	32 8M 50 F	AF	32	81,49	80,16	Bf20	88	65	-	60	55	70	-
	34 8M 50 F	AF	34	86,58	85,22	Bf22	96	70	-	60	55	70	-
	36 8M 50 F	AF	36	91,67	90,30	Bf23	97	75	-	60	55	70	-
	38 8M 50 F	AF	38	96,77	95,39	Bf24	105	80	-	60	55	70	-
	40 8M 50 F	AF	40	101,86	100,49	Bf107	110	85	-	60	55	70	-
<b>Cast Iron</b>	44 8M 50 F	AF	44	112,05	110,67	Bf27	118	95	-	60	55	70	-
	48 8M 50 F	AF	48	122,23	120,86	Bf29	127	95	-	60	55	70	-
	56 8M 50 F	AF	56	142,60	141,23	Bf36	152	95	115	60	55	70	-
	64 8M 50 F	SBF	64	162,97	161,60	Bf38	168	100	138	60	55	60	-
	72 8M 50 F	SBF	72	183,35	181,97	Bf41	194	100	158	60	55	60	-
	80 8M 50	SB	80	203,72	202,35	-	-	110	178	60	-	60	-
	90 8M 50	SB	90	229,18	227,81	-	-	110	204	60	-	60	-
	112 8M 50	SC	112	285,21	283,83	-	-	110	255	60	-	60	20
	144 8M 50	SC	144	366,69	365,32	-	-	120	340	60	-	60	20
	168 8M 50	SC	168	427,81	426,44	-	-	120	400	60	-	60	20
	192 8M 50	SC	192	488,92	487,55	-	-	130	460	60	-	60	20

**HTD 8M 85 (8 mm pitch) for 85 mm width belt**

	Code	Drawing	Teeth	Dp	De	Flange 1,5	Df	Dm	Di	B1	B2	L	d
<b>Steel</b>	22 8M 85 F	AF	22	56,02	54,65	Bf14	64	43	-	95	90	105	-
	24 8M 85 F	AF	24	61,12	59,75	Bf15	68	45	-	95	90	105	-
	26 8M 85 F	AF	26	66,21	64,84	Bf16	72	50	-	95	90	105	-
	28 8M 85 F	AF	28	71,30	70,08	Bf18	80	58	-	95	90	105	-
	30 8M 85 F	AF	30	76,39	75,13	Bf19	83	60	-	95	90	105	-
	32 8M 85 F	AF	32	81,49	80,16	Bf20	88	65	-	95	90	105	-
	34 8M 85 F	AF	34	86,58	85,22	Bf22	96	70	-	95	90	105	-
	36 8M 85 F	AF	36	91,67	90,30	Bf23	97	75	-	95	90	105	-
	38 8M 85 F	AF	38	96,77	95,39	Bf24	105	80	-	95	90	105	-
	40 8M 85 F	AF	40	101,86	100,49	Bf107	110	85	-	95	90	105	-
<b>Cast Iron</b>	44 8M 85 F	AF	44	112,05	110,67	Bf27	118	95	-	95	90	105	-
	48 8M 85 F	AF	48	122,23	120,86	Bf29	127	95	-	95	90	105	-
	56 8M 85 F	AF	56	142,60	141,23	Bf36	152	95	-	95	90	105	-
	64 8M 85 F	SBF	64	162,97	161,60	Bf38	168	100	138	95	90	95	-
	72 8M 85 F	SBF	72	183,35	181,97	Bf41	194	100	158	95	90	95	-
	80 8M 85	SB	80	203,72	202,35	-	-	110	178	95	-	95	-
	90 8M 85	SB	90	229,18	227,81	-	-	110	204	95	-	95	-
	112 8M 85	SC	112	285,21	283,83	-	-	110	255	95	-	95	20
	144 8M 85	SC	144	366,69	365,32	-	-	120	340	95	-	95	20
	168 8M 85	SC	168	427,81	426,44	-	-	120	400	95	-	95	20
	192 8M 85	SC	192	488,92	487,55	-	-	130	460	95	-	95	20

**HTD 14M 40 (14 mm pitch) for 40 mm width belt**

Cast Iron	Code	Drawing	Teeth	Dp	De	Flange 2,5	Df	Dm	Di	B1	B2	L	d
	28 14M 40 F	AF	28	124,78	121,98	Bf43	136	85	-	54	46	69	20
	29 14M 40 F	AF	29	129,23	126,44	Bf43/a	140	100	-	54	46	69	20
	30 14M 40 F	AF	30	133,69	130,90	Bf44	145	100	-	54	46	69	20
	32 14M 40 F	AF	32	142,60	139,81	Bf45	155	100	-	54	46	69	20
	34 14M 40 F	AF	34	151,51	148,72	Bf46	162	110	-	54	46	69	20
	36 14M 40 F	AF	36	160,43	157,68	Bf48	176	115	-	54	46	69	20
	38 14M 40 F	AF	38	169,34	166,60	Bf49	182	125	-	54	46	69	20
	40 14M 40 F	AF	40	178,25	175,49	Bf50	191	135	-	54	46	69	20
	44 14M 40 F	AF	44	196,08	193,28	Bf55	210	155	-	54	46	69	20
	48 14M 40 F	AF	48	213,90	211,11	Bf57	225	170	-	54	46	69	20
	56 14M 40 F	BF	56	249,55	246,76	Bf61	255	135	210	54	46	69	20
	64 14M 40 F	BF	64	285,21	282,41	Bf63	290	135	242	54	46	69	20
	72 14M 40 F	BF	72	320,86	318,06	Bf69	335	135	278	54	46	69	20
80 14M 40 F	BF	80	356,51	353,71	Bf110	370	135	310	54	46	69	20	
90 14M 40	C	90	401,07	398,28	-	-	135	360	54	-	69	30	
112 14M 40	C	112	499,11	496,32	-	-	135	452	54	-	69	30	
144 14M 40	C	144	641,71	638,92	-	-	135	595	54	-	69	30	
168 14M 40	C	168	748,66	745,87	-	-	135	700	54	-	69	30	
192 14M 40	C	192	855,62	852,82	-	-	135	808	54	-	69	30	
216 14M 40	C	216	962,57	959,76	-	-	150	914	54	-	69	30	

**HTD 14M 55 (14 mm pitch) for 55 mm width belt**

Cast Iron	Code	Drawing	Teeth	Dp	De	Flange 2,5	Df	Dm	Di	B1	B2	L	d
	28 14M 55 F	AF	28	124,78	121,98	Bf43	136	85	-	70	62	85	20
	29 14M 55 F	AF	29	129,23	126,44	Bf43/a	140	100	-	70	62	85	20
	30 14M 55 F	AF	30	133,69	130,90	Bf44	145	100	-	70	62	85	20
	32 14M 55 F	AF	32	142,60	139,81	Bf45	155	100	-	70	62	85	20
	34 14M 55 F	AF	34	151,51	148,72	Bf46	162	110	-	70	62	85	20
	36 14M 55 F	AF	36	160,43	157,68	Bf48	176	115	-	70	62	85	20
	38 14M 55 F	AF	38	169,34	166,60	Bf49	182	125	-	70	62	85	20
	40 14M 55 F	AF	40	178,25	175,49	Bf50	191	135	-	70	62	85	20
	44 14M 55 F	AF	44	196,08	193,28	Bf55	210	155	-	70	62	85	20
	48 14M 55 F	SBF	48	213,90	211,11	Bf57	225	135	170	70	62	70	20
	56 14M 55 F	SBF	56	249,55	246,76	Bf61	255	135	210	70	62	70	20
	64 14M 55 F	SBF	64	285,21	282,41	Bf63	290	135	242	70	62	70	20
	72 14M 55	SC	72	320,86	318,06	-	-	135	278	70	-	70	30
80 14M 55	SC	80	356,51	353,71	-	-	135	310	70	-	70	30	
90 14M 55	SC	90	401,07	398,28	-	-	135	360	70	-	70	30	
112 14M 55	SC	112	499,11	496,32	-	-	135	452	70	-	70	30	
144 14M 55	SC	144	641,71	638,92	-	-	135	595	70	-	70	30	
168 14M 55	SC	168	748,66	745,87	-	-	135	700	70	-	70	30	
192 14M 55	SC	192	855,62	852,82	-	-	135	808	70	-	70	30	
216 14M 55	SC	216	962,57	959,76	-	-	150	914	70	-	70	30	

**HTD 14M 85 (14 mm pitch) for 85 mm width belt**

Cast Iron	Code	Drawings	Teeth	Dp	De	Flange 2,5	Df	Dm	Di	B1	B2	L	d
	28 14M 85 F	AF	28	124,78	121,98	Bf43	136	85	-	102	94	117	20
	29 14M 85 F	AF	29	129,23	126,44	Bf43/a	140	100	-	102	94	117	20
	30 14M 85 F	AF	30	133,69	130,90	Bf44	145	100	-	102	94	117	20
	32 14M 85 F	AF	32	142,60	139,81	Bf45	155	100	-	102	94	117	20
	34 14M 85 F	AF	34	151,51	148,72	Bf46	162	110	-	102	94	117	20
	36 14M 85 F	AF	36	160,43	157,68	Bf48	176	115	-	102	94	117	20
	38 14M 85 F	AF	38	169,34	166,60	Bf49	182	125	-	102	94	117	20
	40 14M 85 F	AF	40	178,25	175,49	Bf50	191	135	-	102	94	117	20
	44 14M 85 F	AF	44	196,08	193,28	Bf55	210	155	-	102	94	117	20
	48 14M 85 F	AF	48	213,90	211,11	Bf57	225	170	-	102	94	117	20
	56 14M 85 F	SBF	56	249,55	246,76	Bf61	255	150	210	102	94	102	20
	64 14M 85 F	SBF	64	285,21	282,41	Bf63	290	150	242	102	94	102	20
	72 14M 85	SB	72	320,86	318,06	-	-	150	278	102	-	102	30
80 14M 85	SC	80	356,51	353,71	-	-	150	310	102	-	102	30	
90 14M 85	SC	90	401,07	398,28	-	-	150	360	102	-	102	30	
112 14M 85	SC	112	499,11	496,32	-	-	150	452	102	-	102	30	
144 14M 85	SC	144	641,71	638,92	-	-	150	595	102	-	102	30	
168 14M 85	SC	168	748,66	745,87	-	-	150	700	102	-	102	30	
192 14M 85	SC	192	855,62	852,82	-	-	165	808	102	-	102	30	
216 14M 85	SC	216	962,57	959,76	-	-	160	914	102	-	102	30	

**HTD 14M 115 (14 mm pitch) for 115 mm width belt**

Cast Iron	Code	Drawing	Teeth	Dp	De	Flange 2,5	Df	Dm	Di	B1	B2	L	d
	28 14M 115 F	AF	28	124,78	121,98	Bf43	136	85	-	133	125	148	20
	29 14M 115 F	AF	29	129,23	126,44	Bf43/a	140	100	-	133	125	148	20
	30 14M 115 F	AF	30	133,69	130,90	Bf44	145	100	-	133	125	148	20
	32 14M 115 F	AF	32	142,60	139,81	Bf45	155	100	-	133	125	148	20
	34 14M 115 F	AF	34	151,51	148,72	Bf46	162	110	-	133	125	148	20
	36 14M 115 F	AF	36	160,43	157,68	Bf48	176	115	-	133	125	148	20
	38 14M 115 F	AF	38	169,34	166,60	Bf49	182	125	-	133	125	148	20
	40 14M 115 F	AF	40	178,25	175,49	Bf50	191	135	-	133	125	148	20
	44 14M 115 F	AF	44	196,08	193,28	Bf55	210	155	-	133	125	148	20
	48 14M 115 F	AF	48	213,90	211,11	Bf57	225	170	-	133	125	148	20
	56 14M 115 F	AF	56	249,55	246,76	Bf61	255	150	210	133	125	148	20
	64 14M 115 F	SBF	64	285,21	282,41	Bf63	290	150	242	133	125	133	20
	72 14M 115 F	SC	72	320,86	318,06	-	-	150	278	133	-	133	30
80 14M 115	SC	80	356,51	353,71	-	-	150	310	133	-	133	30	
90 14M 115	SC	90	401,07	398,28	-	-	150	360	133	-	133	30	
112 14M 115	SC	112	499,11	496,32	-	-	150	452	133	-	133	30	
144 14M 115	SC	144	641,71	638,92	-	-	150	595	133	-	133	30	
168 14M 115	SC	168	748,66	745,87	-	-	150	700	133	-	133	30	
192 14M 115	SC	192	855,62	852,82	-	-	150	808	133	-	133	30	
216 14M 115	SC	216	962,57	959,76	-	-	150	914	133	-	133	30	

HTD 14M 170 (14 mm pitch) for 170 mm width belt

Cast Iron	Code	Drawing	Teeth	Dp	De	Flange 2,5	Df	Dm	Di	B1	B2	L	d
	28 14M 170 F	AF	28	124,78	121,98	Bf43	136	85	-	187	179	202	20
	29 14M 170 F	AF	29	129,23	126,44	Bf43/a	140	100	-	187	179	202	20
	30 14M 170 F	AF	30	133,69	130,90	Bf44	145	100	-	187	179	202	20
	32 14M 170 F	AF	32	142,60	139,81	Bf45	155	100	-	187	179	202	20
	34 14M 170 F	AF	34	151,51	148,72	Bf46	162	110	-	187	179	202	20
	36 14M 170 F	AF	36	160,43	157,68	Bf48	176	115	-	187	179	202	20
	38 14M 170 F	AF	38	169,34	166,60	Bf49	182	125	-	187	179	202	20
	40 14M 170 F	AF	40	178,25	175,49	Bf50	191	135	-	187	179	202	20
	44 14M 170 F	AF	44	196,08	193,28	Bf55	210	155	-	187	179	202	20
	48 14M 170 F	AF	48	213,90	211,11	Bf57	225	170	-	187	179	202	20
	56 14M 170 F	AF	56	249,55	246,76	Bf61	255	150	210	187	179	202	20
	64 14M 170 F	AF	64	285,21	282,41	Bf63	290	150	242	187	179	202	20
	72 14M 170	SB	72	320,86	318,06	-	-	150	278	187	-	187	30
80 14M 170	SB	80	356,51	353,71	-	-	150	310	187	-	187	30	
90 14M 170	SC	90	401,07	398,28	-	-	150	360	187	-	187	30	
112 14M 170	SC	112	499,11	496,32	-	-	150	452	187	-	187	30	
144 14M 170	SC	144	641,71	638,92	-	-	150	595	187	-	187	30	
168 14M 170	SC	168	748,66	745,87	-	-	150	700	187	-	187	30	
192 14M 170	SC	192	855,62	852,82	-	-	165	808	187	-	187	30	
216 14M 170	SC	216	962,57	959,76	-	-	160	914	187	-	187	30	

**HTD 8M 20 (8 mm pitch) for 20 mm width belt**

	Code	Drawing	Teeth	Dp	De	Flange 1,5	Df	Dm	Di	B1	B2	L	Taper lock
<b>Steel</b>	T22 8M 20 F	5F	22	56,02	54,65	Bf14	64	-	34,5	28	23	22	1008
	T24 8M 20 F	5F	24	61,12	59,75	Bf15	68	-	42	28	23	22	1108
	T26 8M 20 F	5F	26	66,21	64,84	Bf16	72	-	46	28	23	22	1108
	T28 8M 20 F	5F	28	71,30	70,08	Bf18	80	-	48	28	23	22	1108
	T30 8M 20 F	5F	30	76,39	75,13	Bf19	83	-	52	28	23	22	1108
	T32 8M 20 F	5F	32	81,49	80,16	Bf20	88	-	56	28	23	25	1610
	T34 8M 20 F	5F	34	86,58	85,22	Bf22	96	-	60	28	23	25	1610
	T36 8M 20 F	5F	36	91,67	90,30	Bf23	97	-	68	28	23	25	1610
	T38 8M 20 F	5F	38	96,77	95,39	Bf24	105	-	72	28	23	25	1610
	T40 8M 20 F	5F	40	101,86	100,49	Bf107	110	-	86	28	23	25	1610
<b>Cast Iron</b>	T44 8M 20 F	8F	44	112,05	110,67	Bf28	121	87	-	28	23	32	2012
	T48 8M 20 F	8F	48	122,23	120,86	Bf29	127	95	-	28	23	32	2012
	T56 8M 20 F	8F	56	142,60	141,23	Bf36	152	105	-	28	23	32	2012
	T64 8M 20 F	8F	64	162,97	161,60	Bf38	168	105	-	28	23	32	2012
	T72 8M 20 F	8WF	72	183,35	181,97	Bf41	194	105	160	28	23	32	2012
	T80 8M 20	8W	80	203,72	202,35	-	-	105	176	28	-	32	2012
	T90 8M 20	8W	90	229,18	227,81	-	-	105	200	28	-	32	2012

**HTD 8M 30 (8 mm pitch) for 30 mm width belt**

	Code	Drawing	Teeth	Dp	De	Flange 1,5	Df	Dm	Di	B1	B2	L	Taper lock
<b>Steel</b>	T22 8M 30 F	5F	22	56,02	54,65	Bf14	64	-	34,5	38	33	22	1008
	T24 8M 30 F	5F	24	61,12	59,75	Bf15	68	-	42	38	33	22	1108
	T26 8M 30 F	5F	26	66,21	64,84	Bf16	72	-	46	38	33	22	1108
	T28 8M 30 F	5F	28	71,30	70,08	Bf18	80	-	48	38	33	22	1108
	T30 8M 30 F	3F	30	76,39	75,13	Bf19	83	-	-	38	33	38	1615
	T32 8M 30 F	3F	32	81,49	80,16	Bf20	88	-	-	38	33	38	1615
	T34 8M 30 F	3F	34	86,58	85,22	Bf22	96	-	-	38	33	38	1615
	T36 8M 30 F	3F	36	91,67	90,30	Bf23	97	-	-	38	33	38	1615
	T38 8M 30 F	3F	38	96,77	95,39	Bf24	105	-	-	38	33	38	1615
	T40 8M 30 F	3F	40	101,86	100,49	Bf107	110	-	-	38	33	38	1615
<b>Cast Iron</b>	T44 8M 30 F	4F	44	112,05	110,67	Bf28	121	-	88	38	33	32	2012
	T48 8M 30 F	4F	48	122,23	120,86	Bf29	127	-	90	38	33	32	2012
	T56 8M 30 F	4F	56	142,60	141,23	Bf36	152	-	115	38	33	32	2012
	T64 8M 30 F	8F	64	162,97	161,60	Bf38	168	130	-	38	33	45	2517
	T72 8M 30 F	8WF	72	183,35	181,97	Bf41	194	120	160	38	33	45	2517
	T80 8M 30	8W	80	203,72	202,35	-	-	120	180	38	-	45	2517
	T90 8M 30	8W	90	229,18	227,81	-	-	120	200	38	-	45	2517
	T112 8M 30	8A	112	285,21	283,83	-	-	120	225	38	-	45	2517
	T144 8M 30	8A	144	366,69	365,32	-	-	120	335	38	-	45	2517

**HTD 8M 50 (8 mm pitch) for 50 mm width belt**

	Code	Drawing	Teeth	Dp	De	Flange 1,5	Df	Dm	Di	B1	B2	L	Taper lock
<b>Steel</b>	T28 8M 50 F	4F	28	71,30	70,08	Bf18	80	-	48	60	55	22	1108
	T30 8M 50 F	5F	30	76,39	75,13	Bf19	83	-	56	60	55	38	1615
	T32 8M 50 F	5F	32	81,49	80,16	Bf20	88	-	62	60	55	38	1615
	T34 8M 50 F	5F	34	86,58	85,22	Bf22	96	-	62	60	55	38	1615
	T36 8M 50 F	5F	36	91,67	90,30	Bf23	97	-	65	60	55	38	1615
	T38 8M 50 F	5F	38	96,77	95,39	Bf24	105	-	72	60	55	38	1615
	T40 8M 50 F	4F	40	101,86	100,49	Bf107	110	-	81	60	55	32	2012
	T44 8M 50 F	4F	44	112,05	110,67	Bf28	121	-	88	60	55	32	2012
	T48 8M 50 F	4F	48	122,23	120,86	Bf29	127	-	90	60	55	32	2012
	T56 8M 50 F	4F	56	142,60	141,23	Bf36	152	-	116	60	55	45	2517
<b>Cast Iron</b>	T64 8M 50 F	4F	64	162,97	161,60	Bf38	168	-	137	60	55	45	2517
	T72 8M 50 F	9WF	72	183,35	181,97	Bf41	194	120	158	60	55	45	2517
	T80 8M 50	9W	80	203,72	202,35	-	-	145	176	60	-	51	3020
	T90 8M 50	9W	90	229,18	227,81	-	-	145	200	60	-	51	3020
	T112 8M 50	9A	112	285,21	283,83	-	-	145	255	60	-	51	3020
	T144 8M 50	9A	144	366,69	365,32	-	-	145	335	60	-	51	3020
	T168 8M 50	8A	168	427,81	426,44	-	-	145	395	60	-	76	3020
	T192 8M 50	8A	192	488,92	487,55	-	-	145	415	60	-	76	3020

**HTD 8M 85 (8 mm pitch) for 85 mm width belt**

	Code	Drawing	Teeth	Dp	De	Flange 1,5	Df	Dm	Di	B1	B2	L	Taper lock
<b>Steel</b>	T34 8M 85 F	4F	34	86,58	85,22	Bf22	96	-	63	95	90	38	1615
	T36 8M 85 F	4F	36	91,67	90,30	Bf23	97	-	65	95	90	38	1615
	T38 8M 85 F	4F	38	96,77	95,39	Bf24	105	-	70	95	90	38	1615
	T40 8M 85 F	4F	40	101,86	100,49	Bf107	110	-	82	95	90	32	2012
<b>Cast Iron</b>	T44 8M 85 F	4F	44	112,05	110,67	Bf28	121	-	82	95	90	32	2012
	T48 8M 85 F	4F	48	122,23	120,86	Bf29	127	-	91	95	90	45	2517
	T56 8M 85 F	4F	56	142,60	141,23	Bf36	152	-	115	95	90	45	2517
	T64 8M 85 F	4F	64	162,97	161,60	Bf38	168	-	135	95	90	51	2517
	T72 8M 85 F	4F	72	183,35	181,97	Bf41	194	120	158	95	90	51	3020
	T80 8M 85	9W	80	203,72	202,35	-	-	145	172	95	-	51	3020
	T90 8M 85	9W	90	229,18	227,81	-	-	145	200	95	-	51	3020
	T112 8M 85	9A	112	285,21	283,83	-	-	145	255	95	-	51	3020
	T144 8M 85	9A	144	366,69	365,32	-	-	145	335	95	-	76	3030
	T168 8M 85	9A	168	427,81	426,44	-	-	145	395	95	-	76	3030
	T192 8M 85	9A	192	488,92	487,55	-	-	145	-	95	-	76	3030

**HTD 14M 40 (14 mm pitch) for 40 mm width belt**

	Code	Drawing	Teeth	Dp	De	Flange 2,5	Df	Dm	Di	B1	B2	L	Taper lock
<b>Cast Iron</b>	T28 14M 40 F	4F	28	124,78	121,98	Bf43	136	-	86	54	46	32	2012
	T29 14M 40 F	4F	29	129,23	126,44	Bf43/a	140	-	92	54	46	32	2012
	T30 14M 40 F	4F	30	133,69	130,90	Bf44	145	-	95	54	46	32	2012
	T32 14M 40 F	4F	32	142,60	139,81	Bf45	155	-	96	54	46	32	2012
	T34 14M 40 F	4F	34	151,51	148,72	Bf46	162	-	110	54	46	45	2517
	T36 14M 40 F	4F	36	160,43	157,68	Bf48	176	-	120	54	46	45	2517
	T38 14M 40 F	4F	38	169,34	166,60	Bf49	182	-	128	54	46	45	2517
	T40 14M 40 F	4F	40	178,25	175,49	Bf50	191	-	140	54	46	45	2517
	T44 14M 40 F	4F	44	196,08	193,28	Bf55	210	-	150	54	46	51	3020
	T48 14M 40 F	4F	48	213,90	211,11	Bf57	225	-	173	54	46	51	3020
	T56 14M 40 F	9WF	56	249,55	246,76	Bf61	255	145	210	54	46	51	3020
	T64 14M 40 F	9AF	64	285,21	282,41	Bf63	290	145	245	54	46	51	3020
	T72 14M 40	9A	72	320,86	318,06	-	-	145	280	54	-	51	3020
	T80 14M 40	9A	80	356,51	353,71	-	-	145	318	54	-	51	3020
	T90 14M 40	9A	90	401,07	398,28	-	-	145	362	54	-	51	3020
	T112 14M 40	9A	112	499,11	496,32	-	-	140	460	54	-	51	3020
	T144 14M 40	9A	144	641,71	638,92	-	-	140	603	54	-	51	3020
	T168 14M 40	8A	168	748,66	745,87	-	-	145	710	54	-	89	3535
	T192 14M 40	8A	192	855,62	852,82	-	-	155	817	54	-	89	3535
	T216 14M 40	8A	216	962,57	959,76	-	-	145	920	54	-	89	3535

**HTD 14M 55 (14 mm pitch) for 55 mm width belt**

	Code	Drawing	Teeth	Dp	De	Flange 2,5	Df	Dm	Di	B1	B2	L	Taper lock
<b>Cast Iron</b>	T28 14M 55 F	4F	28	124,78	121,98	Bf43	136	-	86	70	62	32	2012
	T29 14M 55 F	4F	29	129,23	126,44	Bf43/a	140	-	92	70	62	32	2012
	T30 14M 55 F	4F	30	133,69	130,90	Bf44	145	-	98	70	62	45	2517
	T32 14M 55 F	4F	32	142,60	139,81	Bf45	155	-	100	70	62	45	2517
	T34 14M 55 F	4F	34	151,51	148,72	Bf46	162	-	110	70	62	45	2517
	T36 14M 55 F	4F	36	160,43	157,68	Bf48	176	-	120	70	62	45	2517
	T38 14M 55 F	4F	38	169,34	166,60	Bf49	182	-	130	70	62	45	2517
	T40 14M 55 F	4F	40	178,25	175,49	Bf50	191	-	138	70	62	45	2517
	T44 14M 55 F	4F	44	196,08	193,28	Bf55	210	-	150	70	62	51	3020
	T48 14M 55 F	4F	48	213,90	211,11	Bf57	225	-	175	70	62	51	3020
	T56 14M 55 F	9WF	56	249,55	246,76	Bf61	255	145	210	70	62	51	3020
	T64 14M 55 F	9WF	64	285,21	282,41	Bf63	290	170	245	70	62	51	3020
	T72 14M 55	9W	72	320,86	318,06	-	-	170	280	70	-	51	3020
	T80 14M 55	9W	80	356,51	353,71	-	-	170	318	70	-	51	3020
	T90 14M 55	9A	90	401,07	398,28	-	-	160	362	70	-	51	3020
	T112 14M 55	9A	112	499,11	496,32	-	-	160	460	70	-	51	3020
	T144 14M 55	9A	144	641,71	638,92	-	-	160	595	70	-	51	3020
	T168 14M 55	8A	168	748,66	745,87	-	-	160	710	70	-	89	3535
	T192 14M 55	8A	192	855,62	852,82	-	-	160	817	70	-	89	3535
	T216 14M 55	8A	216	962,57	959,76	-	-	160	920	70	-	89	3535



**HTD 14M 85 (14 mm pitch) for 85 mm width belt**

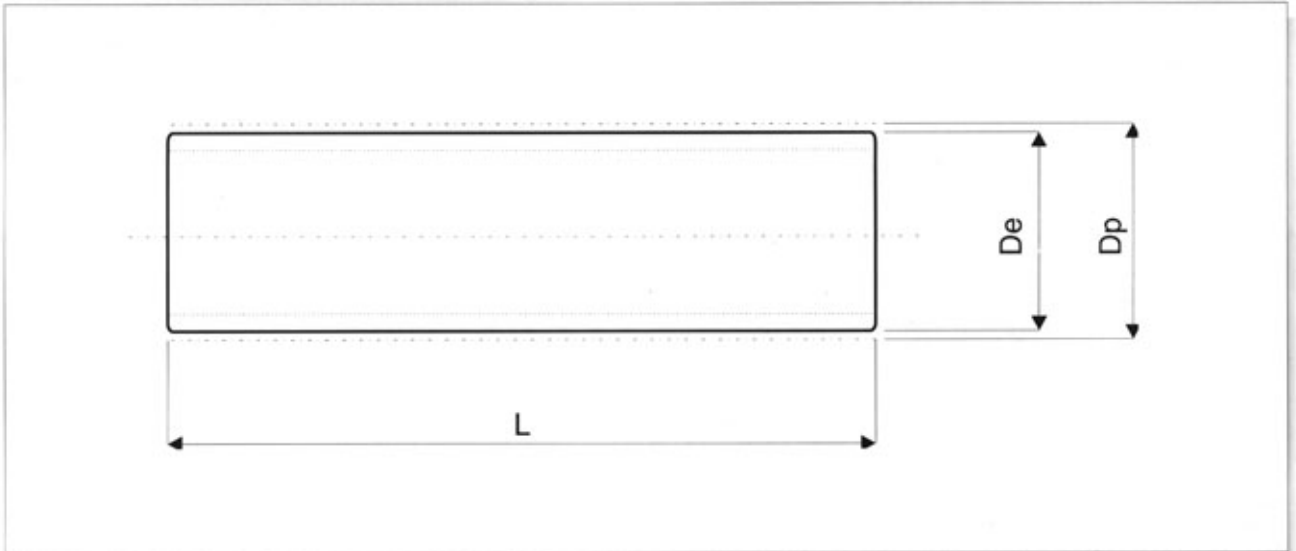
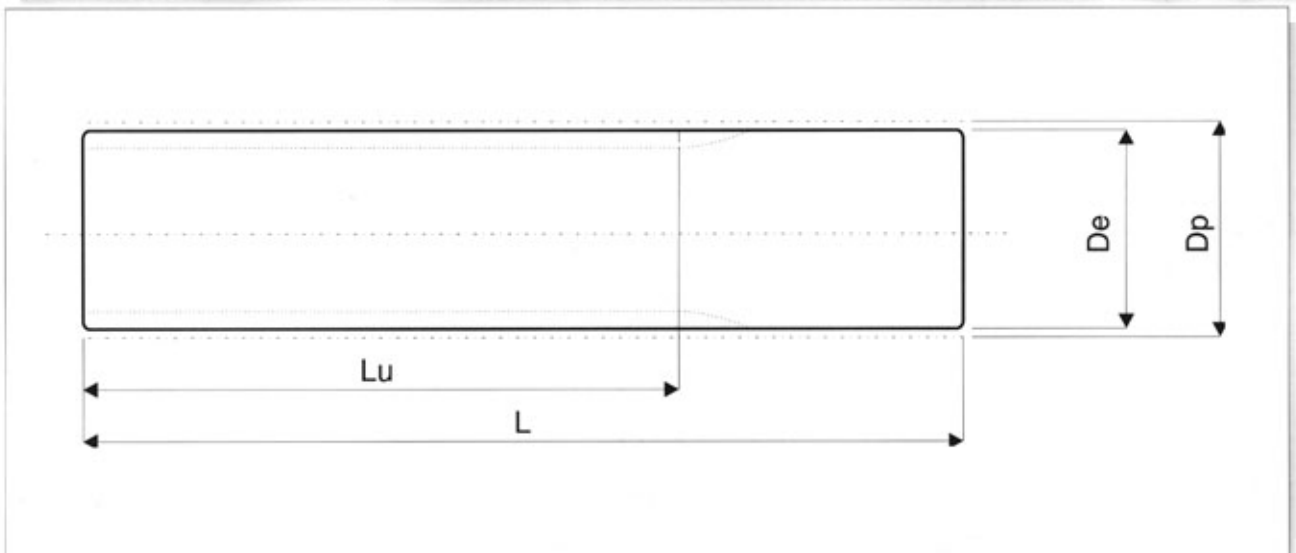
Cast Iron	Code	Drawing	Teeth	Dp	De	Flange 2,5	Df	Dm	Di	B1	B2	L	Taper lock
	T28 14M 85 F	4F	28	124,78	121,98	Bf43/a	140	-	86	102	94	45	2517
	T29 14M 85 F	4F	29	129,23	126,44	Bf43/a	140	-	98	102	94	45	2517
	T30 14M 85 F	4F	30	133,69	130,90	Bf44	145	-	98	102	94	45	2517
	T32 14M 85 F	4F	32	142,60	139,81	Bf45	155	-	98	102	94	45	2517
	T34 14M 85 F	4F	34	151,51	148,72	Bf46	162	-	110	102	94	45	2517
	T36 14M 85 F	4F	36	160,43	157,68	Bf48	176	-	120	102	94	51	3020
	T38 14M 85 F	4F	38	169,34	166,60	Bf49	182	-	128	102	94	51	3020
	T40 14M 85 F	4F	40	178,25	175,49	Bf50	191	-	140	102	94	51	3020
	T44 14M 85 F	4F	44	196,08	193,28	Bf55	210	-	150	102	94	76	3030
	T48 14M 85 F	4F	48	213,90	211,11	Bf57	225	-	168	102	94	76	3030
	T56 14M 85 F	4F	56	249,55	246,76	Bf61	255	-	202	102	94	89	3535
	T64 14M 85 F	9WF	64	285,21	282,41	Bf63	290	170	245	102	94	89	3535
T72 14M 85	9A	72	320,86	318,06	-	-	170	280	102	-	89	3535	
T80 14M 85	9A	80	356,51	353,71	-	-	170	318	102	-	89	3535	
T90 14M 85	9A	90	401,07	398,28	-	-	160	362	102	-	89	3535	
T112 14M 85	9A	112	499,11	496,32	-	-	160	460	102	-	89	3535	
T144 14M 85	9A	144	641,71	638,92	-	-	160	603	102	-	89	3535	
T168 14M 85	9A	168	748,66	745,87	-	-	160	710	102	-	89	3535	
T192 14M 85	9A	192	855,62	852,82	-	-	190	817	102	-	102	4040	
T216 14M 85	8A	216	962,57	959,76	-	-	205	920	102	-	114	4545	

**HTD 14M 115 (14 mm pitch) for 115 mm width belt**

Cast Iron	Code	Drawing	Teeth	Dp	De	Flange 2,5	Df	Dm	Di	B1	B2	L	Taper lock
	T29 14M 115 F	4F	29	129,23	126,44	Bf43/a	140	-	98	133	125	45	2517
	T30 14M 115 F	4F	30	133,69	130,90	Bf44	145	-	98	133	125	45	2517
	T32 14M 115 F	4F	32	142,60	139,81	Bf45	155	-	100	133	125	45	2517
	T34 14M 115 F	4F	34	151,51	148,72	Bf46	162	-	110	133	125	45	2517
	T36 14M 115 F	4F	36	160,43	157,68	Bf48	176	-	120	133	125	51	3020
	T38 14M 115 F	4F	38	169,34	166,60	Bf49	182	-	128	133	125	51	3020
	T40 14M 115 F	4F	40	178,25	175,49	Bf50	191	-	140	133	125	51	3020
	T44 14M 115 F	4F	44	196,08	193,28	Bf55	210	-	150	133	125	76	3030
	T48 14M 115 F	4F	48	213,90	211,11	Bf57	225	-	168	133	125	76	3030
	T56 14M 115 F	4F	56	249,55	246,76	Bf61	255	-	202	133	125	89	3535
	T64 14M 115 F	9WF	64	285,21	282,41	Bf63	290	170	245	133	125	89	3535
	T72 14M 115 F	9A	72	320,86	318,06	-	-	170	280	133	-	89	3535
T80 14M 115	9A	80	356,51	353,71	-	-	170	315	133	-	89	3535	
T90 14M 115	9A	90	401,07	398,28	-	-	190	360	133	-	102	3535	
T112 14M 115	9A	112	499,11	496,32	-	-	190	458	133	-	102	3535	
T144 14M 115	9A	144	641,71	638,92	-	-	205	600	133	-	114	3535	
T168 14M 115	9A	168	748,66	745,87	-	-	205	708	133	-	114	4545	
T192 14M 115	9A	192	855,62	852,82	-	-	205	815	133	-	114	4545	
T216 14M 115	9A	216	962,57	959,76	-	-	240	920	133	-	127	5050	

**HTD 14M 170 (14 mm pitch) for 170 mm width belt**

Cast Iron	Code	Drawing	Teeth	Dp	De	Flange 2,5	Df	Dm	Di	B1	B2	L	Taper lock
	T38 14M 170 F	4F	38	169,34	166,60	Bf49	182	-	128	187	179	76	3030
	T40 14M 170 F	4F	40	178,25	175,49	Bf50	191	-	140	187	179	76	3030
	T44 14M 170 F	4F	44	196,08	193,28	Bf55	210	-	150	187	179	89	3535
	T48 14M 170 F	4F	48	213,90	211,11	Bf57	225	-	168	187	179	89	3535
	T56 14M 170 F	4F	56	249,55	246,76	Bf61	255	-	202	187	179	89	3535
	T64 14M 170 F	9WF	64	285,21	282,41	Bf63	290	190	245	187	179	102	4040
	T72 14M 170	9W	72	320,86	318,06	-	-	190	280	187	-	102	4040
	T80 14M 170	9W	80	356,51	353,71	-	-	190	315	187	-	102	4040
	T90 14M 170	9A	90	401,07	398,28	-	-	190	360	187	-	102	4040
	T112 14M 170	9A	112	499,11	496,32	-	-	240	458	187	-	127	5050
	T144 14M 170	9A	144	641,71	638,92	-	-	240	600	187	-	127	5050
	T168 14M 170	9A	168	748,66	745,87	-	-	240	708	187	-	127	5050
T192 14M 170	9A	192	855,62	852,82	-	-	240	815	187	-	127	5050	
T216 14M 170	9A	216	962,57	959,76	-	-	240	920	187	-	127	5050	

**Total tothing  $L_u=L$** **Partial tothing  $L_u < L$** 

T2,5 (2,5 mm pitch)						
Aluminium	Code	Teeth	Dp	De	Lu	L
	T2,5-10	10	7,96	7,44	50	75
	T2,5-12	12	9,55	9,03	50	75
	T2,5-13	13	10,35	9,83	50	75
	T2,5-14	14	11,14	10,62	50	75
	T2,5-15	15	11,94	11,42	50	75
	T2,5-16	16	12,73	12,21	50	75
	T2,5-17	17	13,53	13,01	50	75
	T2,5-18	18	14,32	13,80	50	75
	T2,5-19	19	15,12	14,60	90	120
T2,5-20	20	15,92	15,40	90	120	
T2,5-21	21	16,71	16,19	90	120	
T2,5-22	22	17,51	16,99	125	140	
T2,5-23	23	18,30	17,78	125	140	
T2,5-24	24	19,10	18,58	125	140	
T2,5-25	25	19,89	19,37	125	140	
T2,5-26	26	20,69	20,17	125	140	
T2,5-27	27	21,49	20,97	125	140	
T2,5-28	28	22,28	21,76	125	140	
T2,5-29	29	23,08	22,56	125	140	
T2,5-30	30	23,87	23,35	125	140	
T2,5-32	32	25,46	24,95	125	140	
T2,5-34	34	27,06	26,54	125	140	
T2,5-35	35	27,85	27,33	-	140	
T2,5-36	36	28,65	28,13	-	140	
T2,5-38	38	30,24	29,72	-	140	
T2,5-40	40	31,83	31,31	-	140	
T2,5-42	42	33,42	32,90	-	140	
T2,5-44	44	35,01	34,50	-	140	
T2,5-45	45	35,81	35,29	-	140	
T2,5-48	48	38,20	37,68	-	140	
T2,5-50	50	39,79	39,27	-	160	
T2,5-60	60	47,75	47,23	-	160	
T2,5-65	65	51,73	51,21	-	160	
T2,5-70	70	55,70	55,19	-	160	
T2,5-72	72	57,30	56,78	-	160	
T2,5-90	90	71,62	71,10	-	160	
T2,5-100	100	79,58	79,06	-	160	

T5 (5 mm pitch)					
Aluminium - Steel	Code	Teeth	Dp	De	Lu=L
	T5-10	10	15,92	15,09	140
	T5-11	11	17,51	16,68	140
	T5-12	12	19,10	18,27	140
	T5-13	13	20,69	19,86	140
	T5-14	14	22,28	21,45	140
	T5-15	15	23,87	23,04	140
	T5-16	16	25,46	24,64	140
	T5-17	17	27,06	26,23	140
	T5-18	18	28,65	27,82	140
T5-19	19	30,24	29,41	140	
T5-20	20	31,83	31,00	160	
T5-21	21	33,42	32,59	160	
T5-22	22	35,01	34,19	160	
T5-23	23	36,61	35,78	160	
T5-24	24	38,20	37,37	160	
T5-25	25	39,79	38,96	160	
T5-26	26	41,38	40,55	160	
T5-27	27	42,97	42,14	160	
T5-28	28	44,56	43,73	160	
T5-29	29	46,15	45,33	160	
T5-30	30	47,75	46,92	160	
T5-32	32	50,93	50,10	160	
T5-34	34	54,11	53,28	160	
T5-35	35	55,70	54,88	160	
T5-36	36	57,30	56,47	160	
T5-37	37	58,89	58,06	160	
T5-38	38	60,48	59,65	160	
T5-40	40	63,66	62,83	160	
T5-42	42	66,85	66,02	160	
T5-44	44	70,03	69,20	160	
T5-45	45	71,62	70,79	160	
T5-46	46	73,21	72,38	160	
T5-48	48	76,39	75,57	160	
T5-50	50	79,58	78,75	160	
T5-60	60	95,49	94,67	160	
T5-64	64	101,86	101,03	160	
T5-72	72	114,59	113,76	160	
T5-80	80	127,32	126,50	160	
T5-90	90	143,24	142,41	160	
T5-100	100	159,15	158,33	160	

T10 (10 mm pitch)										
Aluminium - Steel	Code	Teeth	Dp	De	Lu=L	Code	Teeth	Dp	De	Lu=L
	T10-10	10	31,83	29,98	140	T10-25	25	79,58	77,73	160
	T10-11	11	35,01	33,17	140	T10-26	26	82,76	80,91	160
	T10-12	12	38,20	36,35	140	T10-27	27	85,94	84,10	160
	T10-13	13	41,38	39,53	140	T10-28	28	89,13	87,28	160
	T10-14	14	44,56	42,71	160	T10-30	29	95,49	93,65	160
	T10-15	15	47,75	45,90	160	T10-32	32	101,86	100,01	160
	T10-16	16	50,93	49,08	160	T10-34	34	108,23	106,38	160
	T10-17	17	54,11	52,26	160	T10-36	36	114,59	112,74	160
	T10-18	18	57,30	55,45	160	T10-38	38	120,96	119,11	160
T10-19	19	60,48	58,63	160	T10-40	40	127,32	125,48	160	
T10-20	20	63,66	61,81	160	T10-45	45	143,24	141,39	160	
T10-21	21	66,85	65,00	160	T10-48	48	152,79	150,94	160	
T10-22	22	70,03	68,18	160	T10-60	60	190,99	189,14	160	
T10-23	23	73,21	71,36	160	T10-72	72	229,18	227,34	160	
T10-24	24	76,39	74,55	160						

T20 (20 mm pitch)										
Aluminium - Steel	Code	Teeth	Dp	De	Lu=L	Code	Teeth	Dp	De	Lu=L
	T20-18	18	114,59	111,73	200	T20-24	24	152,79	149,93	200
	T20-19	19	120,96	118,10	200	T20-25	25	159,16	156,30	200
	T20-20	20	127,33	124,47	200	T20-26	26	165,53	162,67	200
	T20-21	21	133,69	130,83	200	T20-28	28	178,26	175,40	200
	T20-22	22	140,06	137,20	200	T20-30	30	190,99	188,13	200
	T20-23	23	146,43	143,57	200					

AT5 (5 mm pitch)					
Aluminium - Steel	Code	Teeth	Dp	De	Lu=L
	AT5-12	12	19,10	17,87	140
	AT5-13	13	20,69	19,46	140
	AT5-14	14	22,28	21,05	140
	AT5-15	15	23,87	22,64	140
	AT5-16	16	25,46	24,24	140
	AT5-17	17	27,06	25,83	140
	AT5-18	18	28,65	27,42	140
	AT5-19	19	30,24	29,01	140
	AT5-20	20	31,83	30,60	160
	AT5-21	21	33,42	32,19	160
	AT5-22	22	35,01	33,79	160
	AT5-23	23	36,61	35,38	160
	AT5-24	24	38,20	36,97	160
	AT5-25	25	39,79	38,56	160
	AT5-26	26	41,38	40,15	160
	AT5-27	27	42,97	41,74	160
	AT5-28	28	44,56	43,33	160
	AT5-29	29	46,15	44,93	160
	AT5-30	30	47,75	46,52	160
AT5-31	31	49,34	48,11	160	
AT5-32	32	50,93	49,70	160	
AT5-34	34	54,11	52,88	160	
AT5-35	35	55,70	54,48	160	
AT5-36	36	57,30	56,07	160	
AT5-38	38	60,48	59,25	160	
AT5-40	40	63,66	62,43	160	
AT5-42	42	66,85	65,62	160	
AT5-44	44	70,03	68,80	160	
AT5-45	45	71,62	70,39	160	
AT5-46	46	73,21	71,98	160	
AT5-48	48	76,39	75,17	160	
AT5-50	50	79,58	78,35	160	
AT5-60	60	95,49	94,27	160	
AT5-64	64	101,86	100,63	160	
AT5-72	72	114,59	113,36	160	

AT10 (10 mm pitch)					
Aluminium - Steel	Code	Teeth	Dp	De	Lu=L
	AT10-15	15	47,75	45,90	160
	AT10-16	16	50,93	49,08	160
	AT10-17	17	54,11	52,26	160
	AT10-18	18	57,30	55,45	160
	AT10-19	19	60,48	58,63	160
	AT10-20	20	63,66	61,81	160
	AT10-21	21	66,85	65,00	160
	AT10-22	22	70,03	68,18	160
	AT10-23	23	73,21	71,36	160
	AT10-24	24	76,39	74,55	160
	AT10-25	25	79,58	77,73	160
	AT10-26	26	82,76	80,91	160
	AT10-27	27	85,94	84,10	160
	AT10-28	28	89,13	87,28	160
	AT10-29	29	92,31	90,46	160
	AT10-30	30	95,49	93,65	160
	AT10-32	32	101,86	100,01	160
	AT10-34	34	108,23	106,38	160
	AT10-35	35	111,41	109,56	160
	AT10-36	36	114,59	112,74	160
	AT10-38	38	120,96	119,11	160
	AT10-40	40	127,32	125,48	160
	AT10-42	42	133,69	131,84	160
	AT10-44	44	140,06	138,21	160
	AT10-45	45	143,24	141,39	160
	AT10-48	48	152,79	150,94	160
	AT10-52	52	165,53	163,68	160
	AT10-60	60	190,99	189,14	160

AT20 (20 mm pitch)					
Aluminium - Steel	Code	Teeth	Dp	De	Lu=L
	AT20-18	18	114,59	111,73	200
	AT20-19	19	120,96	118,10	200
	AT20-20	20	127,32	124,47	200
	AT20-21	21	133,69	130,83	200
	AT20-22	22	140,06	137,20	200
	AT20-23	23	146,42	143,57	200
	AT20-24	24	152,79	149,93	200
	AT20-25	25	159,15	156,30	200
	AT20-26	26	165,52	162,67	200
AT20-28	28	178,25	175,40	200	
AT20-30	30	190,99	188,13	200	

**MXL (2,032 mm pitch)**

Aluminium	Code	Teeth	Dp	De	Lu	L
	MXL-10	10	6,47	5,96	50	75
	MXL-11	11	7,11	6,61	50	75
	MXL-12	12	7,76	7,25	50	75
	MXL-13	13	8,41	7,90	50	75
	MXL-14	14	9,06	8,55	50	75
	MXL-15	15	9,70	9,19	50	75
	MXL-16	16	10,35	9,84	50	75
	MXL-17	17	11,00	10,49	50	75
	MXL-18	18	11,64	11,13	50	75
MXL-19	19	12,29	11,78	90	120	
MXL-20	20	12,94	12,43	90	120	
MXL-21	21	13,58	13,07	90	120	
MXL-22	22	14,23	13,72	125	140	
MXL-23	23	14,88	14,37	125	140	
MXL-24	24	15,52	15,01	125	140	
MXL-25	25	16,17	15,66	125	140	
MXL-26	26	16,82	16,31	125	140	
MXL-27	27	17,46	16,95	125	140	
MXL-28	28	18,11	17,60	125	140	
MXL-29	29	18,76	18,25	125	140	
MXL-30	30	19,40	18,89	125	140	
MXL-32	32	20,70	20,19	125	140	
MXL-34	34	21,99	21,48	125	140	
MXL-35	35	22,64	22,13	-	140	
MXL-36	36	23,29	22,78	-	140	
MXL-38	38	24,58	24,07	-	140	
MXL-40	40	25,87	25,36	-	140	
MXL-42	42	27,17	26,66	-	140	
MXL-44	44	28,46	27,95	-	140	
MXL-45	45	29,11	28,60	-	140	
MXL-48	48	31,05	30,54	-	140	
MXL-50	50	32,34	31,83	-	140	
MXL-60	60	38,81	38,30	-	160	
MXL-64	64	41,40	40,89	-	160	
MXL-65	65	42,04	41,53	-	160	
MXL-70	70	45,28	44,77	-	160	
MXL-72	72	46,57	46,06	-	160	
MXL-75	75	48,51	48,00	-	160	
MXL-90	90	58,21	57,70	-	160	
MXL-110	110	71,15	70,64	-	160	

**XL (5,08 mm pitch)**

Aluminium - Steel	Code	Teeth	Dp	De	Lu=L
	XL-10	10	16,17	15,66	140
	XL-11	11	17,79	17,28	140
	XL-12	12	19,40	18,89	140
	XL-13	13	21,02	20,51	140
	XL-14	14	22,64	22,13	140
	XL-15	15	24,26	23,75	140
	XL-16	16	25,87	25,36	140
	XL-17	17	27,49	26,98	140
	XL-18	18	29,11	28,60	140
XL-19	19	30,72	30,21	140	
XL-20	20	32,34	31,83	140	
XL-21	21	33,96	33,45	160	
XL-22	22	35,57	35,07	160	
XL-23	23	37,19	36,68	160	
XL-24	24	38,81	38,30	160	
XL-25	25	40,43	39,92	160	
XL-26	26	42,04	41,53	160	
XL-27	27	43,66	43,15	160	
XL-28	28	45,28	44,77	160	
XL-29	29	46,89	46,38	160	
XL-30	30	48,51	48,00	160	
XL-32	32	51,74	51,24	160	
XL-33	33	53,36	52,85	160	
XL-34	34	54,98	54,47	160	
XL-35	35	56,60	56,09	160	
XL-36	36	58,21	57,70	160	
XL-38	38	61,45	60,94	160	
XL-39	39	63,06	62,56	160	
XL-40	40	64,68	64,17	160	
XL-41	41	66,30	65,79	160	
XL-42	42	67,91	67,41	160	
XL-43	43	69,53	69,02	160	
XL-44	44	71,15	70,64	160	
XL-45	45	72,77	72,26	160	
XL-48	48	77,62	77,11	160	
XL-50	50	80,85	80,34	160	
XL-52	52	84,08	83,58	160	
XL-56	56	90,55	90,05	160	
XL-60	60	97,02	96,51	160	
XL-64	64	103,49	102,98	160	
XL-72	72	116,43	115,92	160	

**L (9,525 mm pitch)**

Aluminium - Steel	Code	Teeth	Dp	De	Lu=L
	L-10	10	30,32	29,55	140
	L-11	11	33,35	32,58	140
	L-12	12	36,38	35,61	160
	L-13	13	39,41	38,65	160
	L-14	14	42,45	41,68	160
	L-15	15	45,48	44,71	160
	L-16	16	48,51	47,74	160
	L-17	17	51,54	50,77	160
	L-18	18	54,57	53,81	160
L-19	19	57,61	56,84	160	
L-20	20	60,64	59,87	160	
L-21	21	63,67	62,90	160	
L-22	22	66,70	65,93	160	
L-23	23	69,73	68,97	160	
L-24	24	72,77	72,00	160	
L-25	25	75,80	75,03	160	
L-27	27	81,86	81,09	160	
L-28	28	84,89	84,13	160	
L-30	30	90,96	90,19	160	
L-32	32	97,02	96,25	160	
L-36	36	109,15	108,38	160	
L-40	40	121,28	120,51	160	

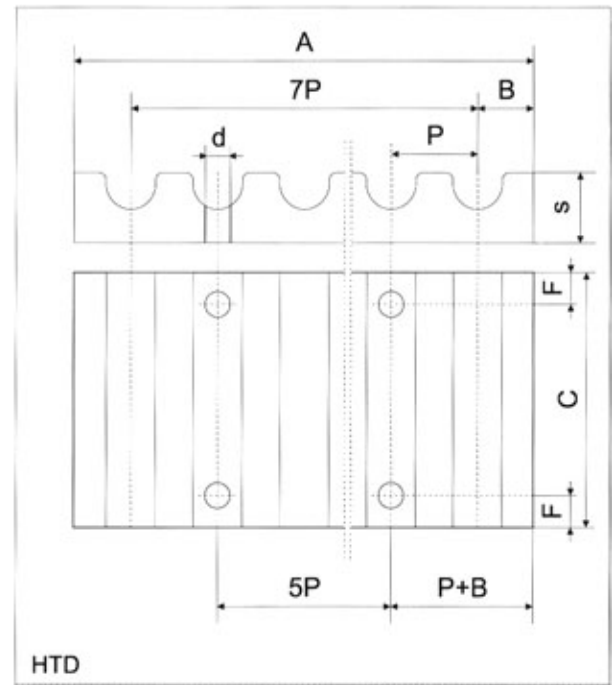
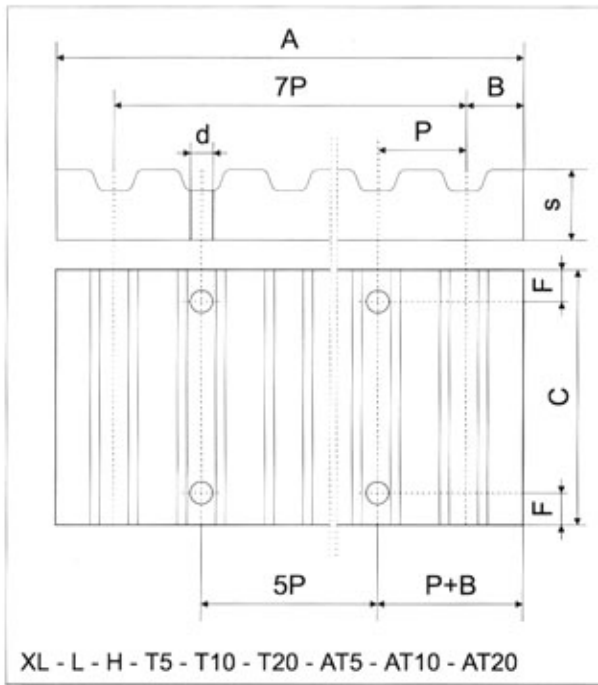
**H (12,7 mm pitch)**

Aluminium - Steel	Code	Teeth	Dp	De	Hu=H
	H-14	14	56,60	55,22	200
	H-15	15	60,64	59,26	200
	H-16	16	64,68	63,30	200
	H-17	17	68,72	67,35	200
	H-18	18	72,77	71,39	200
	H-19	19	76,81	75,43	200
	H-20	20	80,85	79,47	200
	H-21	21	84,89	83,52	200
	H-22	22	88,94	87,56	200
H-23	23	92,98	91,60	200	
H-24	24	97,02	95,64	200	
H-25	25	101,06	99,69	200	
H-26	26	105,11	103,73	200	
H-27	27	109,15	107,77	200	
H-28	28	113,19	111,81	200	
H-30	30	121,28	119,90	200	
H-32	32	129,36	127,98	200	
H-34	34	137,45	136,07	200	
H-36	36	145,53	144,16	200	
H-40	40	161,70	160,33	200	

3M (3 mm pitch)						
Aluminium	Code	Teeth	Dp	De	Lu	L
	3M-10	10	9,55	8,79	75	100
	3M-11	11	10,50	9,74	75	100
	3M-12	12	11,46	10,70	100	120
	3M-13	13	12,41	11,65	100	120
	3M-14	14	13,37	12,61	100	120
	3M-15	15	14,32	13,56	100	120
	3M-16	16	15,28	14,52	125	160
	3M-17	17	16,23	15,47	125	160
	3M-18	18	17,19	16,43	125	160
	3M-19	19	18,14	17,38	125	160
	3M-20	20	19,10	18,34	150	160
	3M-21	21	20,05	19,29	150	160
	3M-22	22	21,01	20,25	150	160
	3M-23	23	21,96	21,20	150	160
	3M-24	24	22,92	22,16	150	160
	3M-25	25	23,87	23,11	150	160
	3M-26	26	24,83	24,07	150	160
	3M-28	28	26,74	25,98	150	160
	3M-30	30	28,65	27,89	175	200
3M-32	32	30,56	29,80	175	200	
3M-34	34	32,47	31,71	175	200	
3M-36	36	34,38	33,62	-	200	
3M-38	38	36,29	35,53	-	200	
3M-40	40	38,20	37,44	-	200	
3M-42	42	40,11	39,35	-	200	
3M-45	45	42,97	42,21	-	200	
3M-48	48	45,84	45,08	-	200	
3M-60	60	57,30	56,54	-	200	
3M-72	72	68,75	68,00	-	200	

5M (5 mm pitch)						
Aluminium - Steel	Code	Teeth	Dp	De	Lu	L
	5M-12	12	19,10	17,96	150	160
	5M-13	13	20,69	19,55	150	160
	5M-14	14	22,28	21,14	175	200
	5M-15	15	23,87	22,73	175	200
	5M-16	16	25,46	24,33	175	200
	5M-17	17	27,06	25,92	175	200
	5M-18	18	28,65	27,51	-	200
	5M-19	19	30,24	29,10	-	200
	5M-20	20	31,83	30,69	-	200
	5M-21	21	33,42	32,28	-	200
	5M-22	22	35,01	33,88	-	200
	5M-23	23	35,61	35,47	-	200
	5M-24	24	38,20	37,06	-	200
	5M-26	26	41,38	40,24	-	200
	5M-27	27	42,97	41,83	-	200
	5M-28	28	44,56	43,42	-	200
	5M-30	30	47,75	46,61	-	200
	5M-32	32	50,93	49,79	-	200
	5M-34	34	54,11	52,97	-	200
5M-36	36	57,30	56,16	-	200	
5M-38	38	60,48	59,34	-	200	
5M-40	40	63,66	62,52	-	200	
5M-42	42	66,85	65,71	-	200	
5M-44	44	70,03	68,89	-	200	
5M-45	45	71,62	70,48	-	200	
5M-48	48	76,39	75,26	-	200	
5M-50	50	79,58	78,44	-	200	
5M-60	60	95,49	94,36	-	200	
5M-72	72	114,59	113,45	-	200	

8M (8 mm pitch)					
Aluminium - Steel	Code	Teeth	Dp	De	Lu=L
	8M-18	18	45,84	44,47	200
	8M-19	19	48,38	47,01	200
	8M-20	20	50,93	49,56	200
	8M-21	21	53,48	52,11	200
	8M-22	22	56,02	54,65	200
	8M-23	23	58,57	57,20	200
	8M-24	24	61,12	59,75	200
	8M-25	25	63,66	62,29	200
	8M-26	26	66,21	64,84	200
	8M-27	27	68,75	67,39	200
	8M-28	28	71,30	69,93	200
	8M-29	29	73,85	72,48	200
	8M-30	30	76,39	75,03	200
8M-32	32	81,49	80,12	200	
8M-34	34	86,58	85,21	200	
8M-35	35	89,13	87,76	200	
8M-36	36	91,67	90,31	200	
8M-38	38	96,77	95,40	200	
8M-40	40	101,86	100,49	200	



**Order code example**  
**P AT10-25: AT10 pitch clamping plate for 25 mm width belt**

**Clamping plates for imperial pitch belts**

Aluminium	Pitch	F	d	B	A	S	Belt width [inches]									
							025	037	050	075	100	150	200	300	400	
							C									
• XL	6	5,5	3,5	42,5	8	25,5	28,5	32	38	45						
• L	8	9	5	76,6	15		36	39	45	51,5	64	77				
• H	10	11	9	106,9	22			45	51	57,5	70	83	108	134		

**Clamping plates for HTD pitch belts**

Aluminium	Pitch	F	d	B	A	S	Belt width [mm]												
							6	9	10	15	20	25	30	40	50	55	85	115	170
							C												
• 5M	6	5,5	3,25	41,5	8	25	28		34		44								
• 8M	8	9	5	66	15			35	40	45		55		75		110			
• 14M	10	11	9	116	22						56		71		86	116	146	201	

**Clamping plates for metric pitch belts**

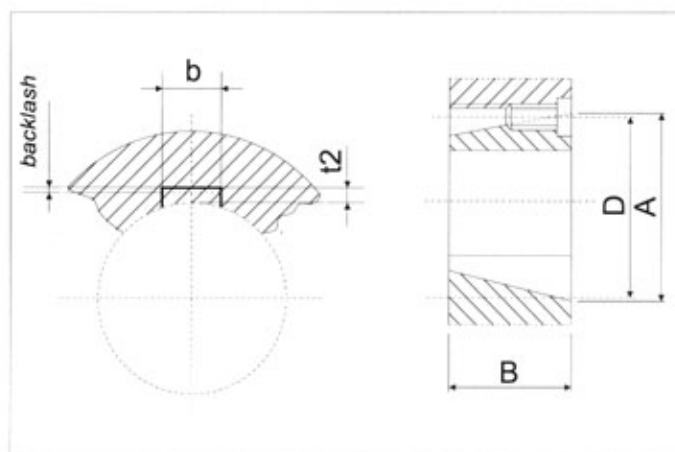
Aluminium	Pitch	F	d	B	A	S	Belt width [mm]								
							6	10	16	20	25	32	50	75	100
							C								
• T5	6	5,5	3,25	41,65	8	25	29	35	39	44	51	69			
• AT5	6	5,5	3,25	41,65	8	25	29	35	39	44	51	69			
• T10	8	9	5	80	15		35	41		50	57	75	100	125	
• AT10	8	9	5	80	15		35	41		50	57	75	100	125	
• T20	10	11	10	160	20					56	63	81	106	132	
• AT20	10	11	10	160	20					56	63	81	106	132	

• Available in customized lengths

“Taper Lock” bushes																					
Type	Bores Ø [mm]				A	B	D	Screws No.	Screws Ø	Screws length	Keys	Tightening torque [daNm]									
1008	10	11	12	14	16	18	19	20	22	24*25*	35,2	22	33,7	2	1/4"	1/2"	3	0,6			
1108	10	11	12	14	16	18	19	20	22	24	25	28*	38,8	22	36,9	2	1/4"	1/2"	3	0,6	
1210	11	12	14	16	18	19	20	22	24	25	25	30	32	47,6	25	44,5	2	3/8"	5/8"	4	2
1610	14	16	18	19	20	22	24	25	28	30	32	35	38	57,2	25	54	2	3/8"	5/8"	4	2
1615	14	16	18	19	20	22	24	25	28	30	32	35	38	57,2	38	54	2	3/8"	5/8"	4	2
2012	14	16	18	19	20	22	24	25	28	30	32	35	38	69,9	32	66,7	2	7/16"	7/8"	6	3
2517	16	18	19	20	22	24	25	28	30	32	40	42	45	85,7	45	82,5	2	1/2"	1"	6	5
3020	25	28	30	32	38	40	42	45	48	50	55	60	65	108	51	101,6	2	5/8"	11/4"	8	9
3030	35	38	40	42	45	48	50	55	60	65	70	75	108	76	101,6	2	5/8"	11/4"	8	9	
3525	35	38	40	42	45	48	50	55	60	65	70	75	80	127	65	122,7	3	1/2"	11/2"	10	10
3535	35	38	40	42	45	48	50	55	60	65	70	75	80	127	89	122,7	3	1/2"	11/2"	10	10
4030	40	42	45	48	50	55	60	65	70	75	80	85	90	146	78	140,7	3	5/8"	13/4"	14	19
4040	40	42	45	48	50	55	60	65	70	75	80	85	90	146	101,6	140,7	3	5/8"	13/4"	14	19
4545	55	60	65	70	75	80	85	90	95	100	105	110	162	114,3	155,7	3	3/4"	2"	14	24	
5050	70	75	80	85	90	95	100	105	110	115	120	125	177,8	127	170,7	3	7/8"	21/4"	14	36	

Keyways for “Taper Lock” bush

Bore Ø of bush	Keyway	
	b	t2
10 - 12	4	1,8
13 - 17	5	2,3
18 - 22	6	2,8
23 - 30	8	3,3
31 - 38	10	3,3
39 - 44	12	3,3
45 - 50	14	3,8
51 - 58	16	4,3
59 - 65	18	4,4
66 - 75	20	4,9
76 - 85	22	5,4
86 - 95	25	5,4
96 - 110	28	6,4
111 - 130	32	7,4

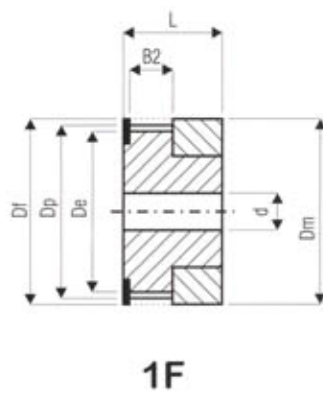
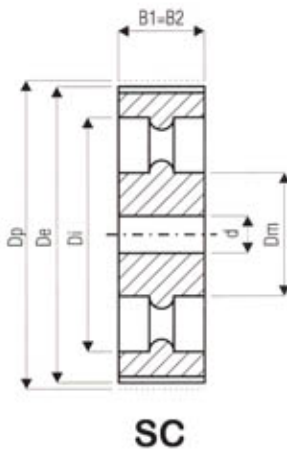
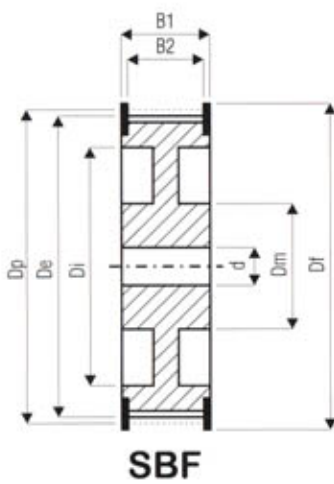
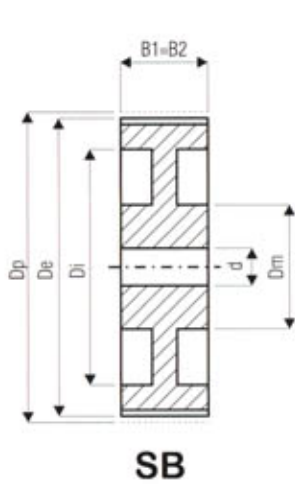
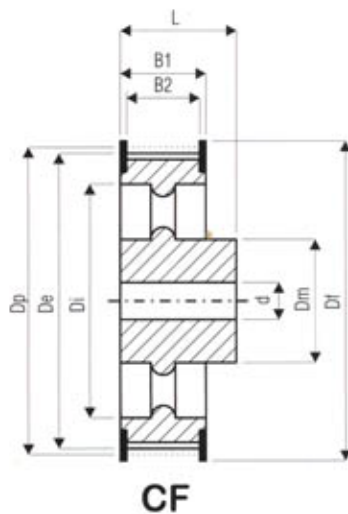
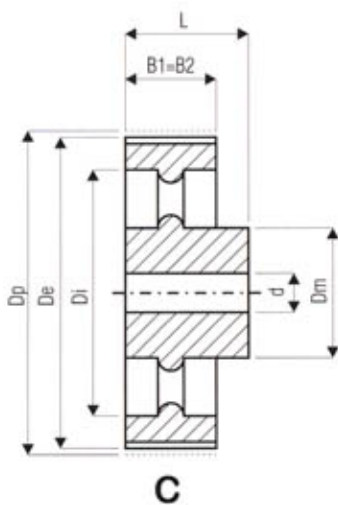
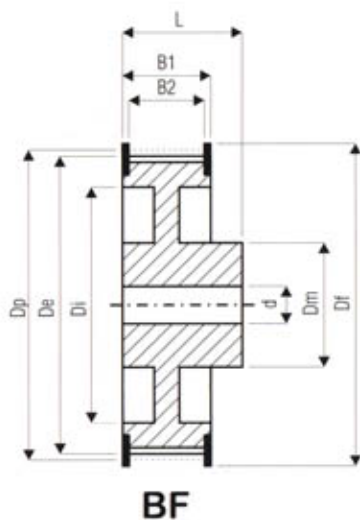
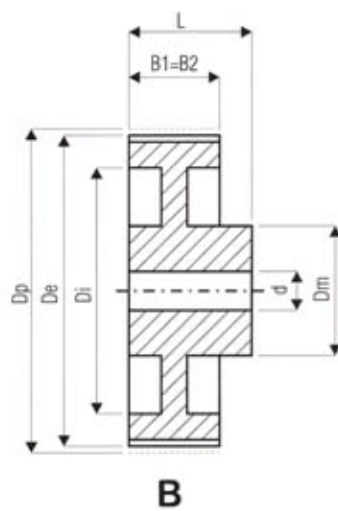
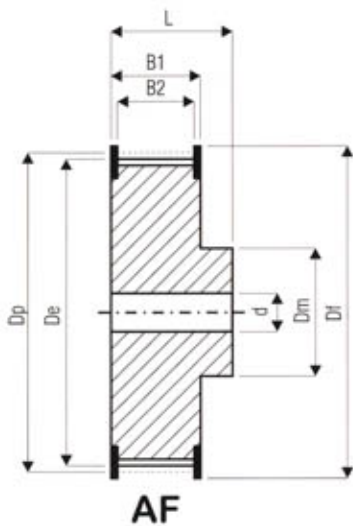
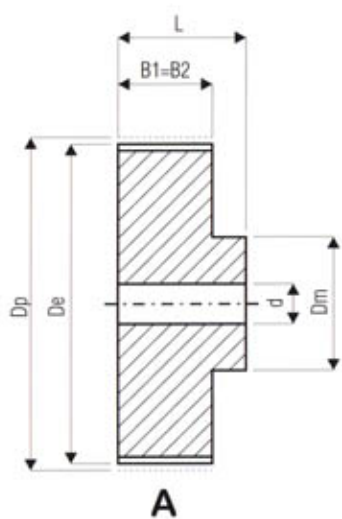


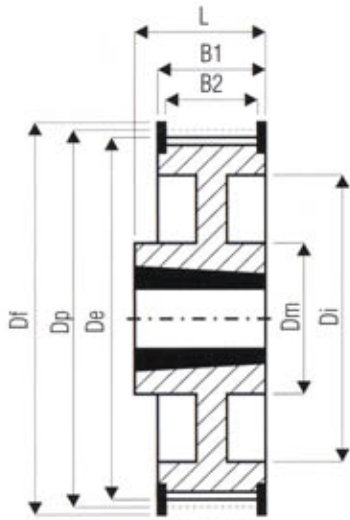
**IMPORTANT:** during the assembly check always that sufficient clearance in height exists between the key and the keyway.

N.B.: Features, dimensions and tolerances can be changed without notice.

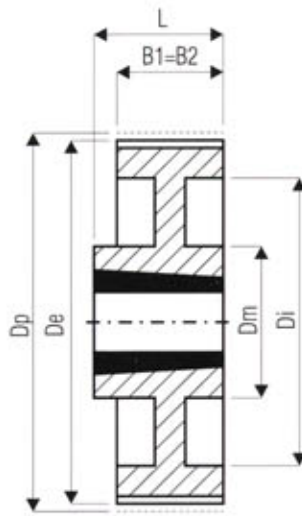


Flanges									
Code				Code				Code	
Bm73				Bf20				Bm46	
Bf73				Bm21/Bf21				Bf46	
Bm74				Bm22				Bm47	
Bf74				Bf22				Bf47	
Bm75/Bf75				Bm23/Bf23				Bm48	
Bm76/77				Bm24				Bf48	
Bf76/77				Bf24				Bm49	
Bm78/Bf78				Bm25/Bf25				Bf49	
Bm0				Bm26				Bm50	
Bf0				Bf26				Bf50	
Bm1				Bm27				Bm51/53	
Bf1				Bf27				Bf51	
Bm2/Bf2				Bm28				Bm55	
Bm3				Bf28				Bf55	
Bf3				Bm29				Bm56	
Bf3/a				Bf29				Bf56	
Bm4/Bf4				Bm30/Bf30				Bm57/Bf57	
Bf4/a				Bm31				Bm58	
Bm5				Bf31				Bf58	
Bf5				Bm32				Bm59/60	
Bm6				Bf32				Bf60	
Bf6				Bm33/34				Bm61	
Bf6/a				Bf34				Bf61	
Bm7/Bf7				Bm35				Bm62	
Bm8				Bf35				Bf62	
Bf8				Bm36				Bf63	
Bm9/Bf9				Bf36				Bm64	
Bm10				Bm37				Bf64	
Bf10				Bf37				Bm65/66	
Bm11/Bf11				Bm38				Bf65	
Bm12				Bf38				Bm69	
Bf12				Bm39				Bf69	
Bm13/Bf13				Bf39				Bm72	
Bm14				Bm40				Bf72	
Bf14				Bf40				Bm106	
Bm15				Bm41				Bf106	
Bf15				Bf41				Bm107	
Bm16				Bm42				Bf107	
Bf16				Bf42				Bm90	
Bm17				Bm43				Bf90	
Bf17				Bf43				Bm92/Bf92	
Bm18				Bf43/a				Bm108	
Bf18				Bm44				Bf108	
Bm19				Bf44				Bm110	
Bf19				Bm45				Bf110	
Bm20				Bf45				Bm120	

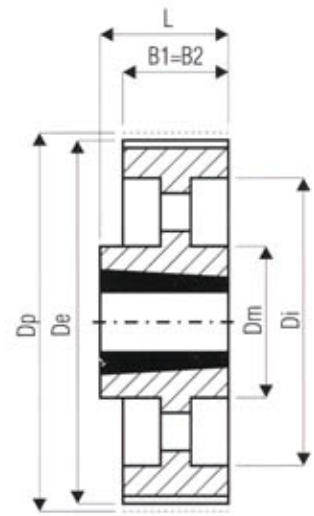




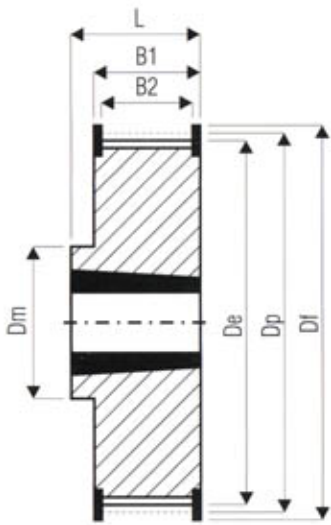
**8WF**



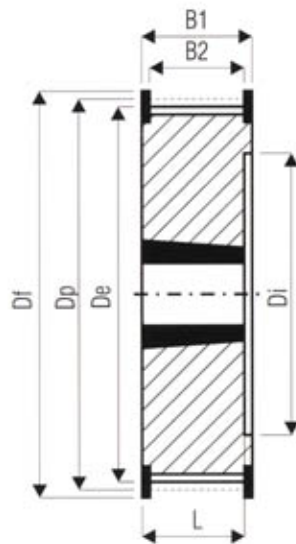
**8W**



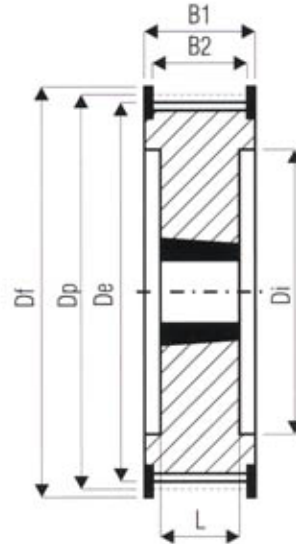
**8A**



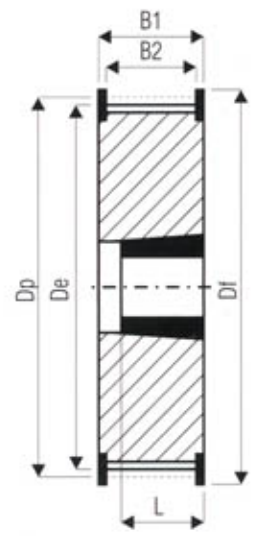
**8F**



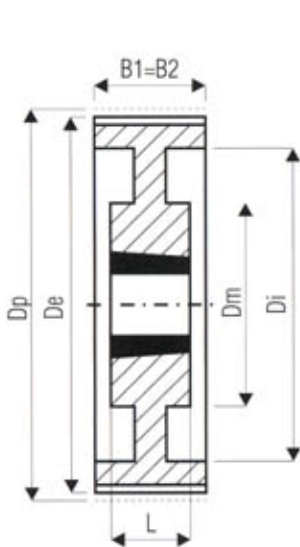
**5F**



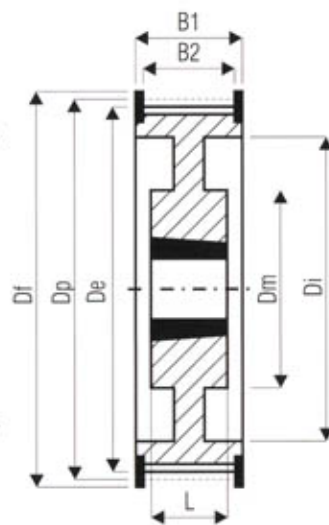
**4F**



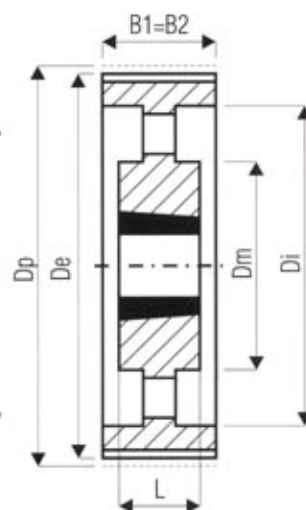
**3F**



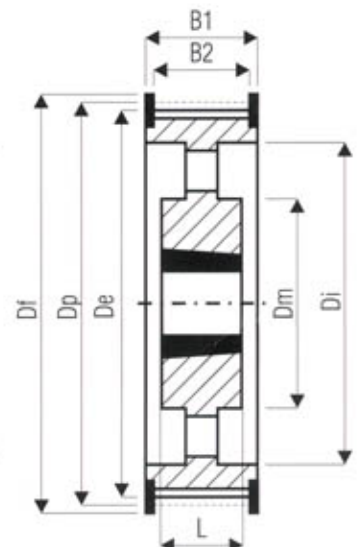
**9W**



**9WF**



**9A**



**9AF**